

屋外展示場

屋外展示場



小間番号
A-501

遠隔操作システム Cat Command



設計・施工



現場に合わせて2つのシステムから選択可能

直接目視で確認しながら作業ができ、軽量で持ち運ぶことが可能で短期間や緊急時の使用に適しており、現場での通信設備等の準備が不要なコンソール、現場敷地内の事務所や遠く離れた場所に設置した「仮想運転席」に座って快適な作業環境により疲労軽減ができ、高画質で鮮明な作業エリアの映像を見ながら作業することが可能なステーションの2つから選択することが可能です。機械に標準搭載されている2Dマシンガイダンス/マシンコントロールなどのテクノロジー機能も使用することができ、慣れない遠隔操作も作業効率を落とすことなく施工が可能となります。また部品KIT化されているので専用機を準備することもなく、遠隔操作を実現可能です。

日本キャタピラー合同会社

担当:営業支援部
TEL:03-5251-9555

URL:<https://www.nipponcat.co.jp/>

小間番号
A-502

充電式パワーユニットランマー

NETIS:KT-210039-A

設計・施工



排ガスを出さず、空気を汚さない充電式パワーユニットランマー

- MT-e55 機械質量：75kg
- ・充電式バッテリータイプなので排ガスを発生させません。
 - ・ワンタッチで楽々スタート
 - ・パワフルな転圧力：3段階スピード切替えにより、路盤状況や作業内容に応じて選択できます。
 - ・抜群の操作性：三笠独自の防振ハンドルを搭載。操作性の向上や安全性の確保も万全です。
 - ・連続運転可能時間：30分 フル充電時間：90分

三笠産業(株)/やまびこジャパン(株)

担当:東日本営業部 東北一課
TEL:022-238-1521

URL:<https://www.mikasas.jp/>

小間番号
A-502

超低騒音型ローラー Hold to Run仕様

NETIS:KT-190125-VE

その他分野



超低騒音型バイブレーションローラー Hold to Run仕様

- MRH-503DS-SS-H t R/MRH-603DS-SS-H t R
- ・三笠オリジナルダブルマフラー搭載により低騒音値94dbを実現。
 - ・アワメーター搭載により、エンジン回転数を制御し騒音値を調整できます。
 - ・国土交通省指定のHold to Run対応により、一層の安全性を獲得。
 - ・フルオープンボンネットとサイドカバーを採用しメンテナンスも楽々。
 - ・機械質量：565kg

三笠産業(株)/やまびこジャパン(株)

担当:東日本営業部 東北一課
TEL:022-238-1521

URL:<https://www.mikasas.jp/>

小間番号
A-502

ディーゼルマルチ発電機

その他分野



『CO₂排出量の見える化』を実現したディーゼルマルチ発電

- 型式：DGM25MKC-PD
- 『CO₂排出量の見える化』を実現
- ・CO₂排出量の実データを積算表示可能(デジタル表示) デイリーのCO₂排出量表示が簡単
 - ・あと何時間使用可能か分かる「運転可能時間表示」付き
 - ・メンテナンス性向上(引出式オイルドレン) カーボン除去のタイミングをLEDランプ点灯で表示
 - ・パネルカスタマイズオプション100Vコンセントやブレーカーの増設可能

三笠産業(株)/やまびこジャパン(株)

担当:やまびこジャパン(株) 東北支店
TEL:022-390-5001

URL:<https://yamabiko-japan.co.jp/>

屋外展示場

小間番号
A-503

ミニゲート(プレキャスト雨水地下貯留槽)



設計・施工



前田製管(株)

経済性と安全性を両立したプレキャスト式地下貯水システムです。

・「特定都市河川浸水被害対策法案」より、水害の恐れのある河川とその流域において国土交通省はもとより地方公共団体の河川管理者や下水道事業者が水害対策として、川道外や宅地への雨水貯留浸透施設の設置が求められています。また、公的機関より指導を受けた民間の宅地造成や商業施設の開発においてもその必要性が高まっています。ミニゲートは、経済的で維持管理が容易であることを一番の目標に開発を行ったプレキャスト式地下貯留システムです。

担当:前田製管(株) 営業本部 開発営業部

TEL:022-263-2620

URL:<https://www.maeta.co.jp/>

小間番号
A-503

ドラゴンウォール(ハーフプレキャスト重力式擁壁)



設計・施工

NETIS:KK-200063-A



前田製管(株)

プレキャスト部材と鋼材を型枠として壁高5.0mまでの重力式擁壁を構築するハーフプレキャストの擁壁です。

- ・比較的小型の部材ため、狭小地での施工やバックホウでの施工も可能です。
- ・短期間で施工ができ、型枠工等の特殊工も不要となるため、現場作業の省力化、省人化、効率化を実現します。
- ・表面がプレキャスト部材になるため、美しく高品質です。

担当:前田製管(株) 営業本部 開発営業部

TEL:022-263-2620

URL:<https://www.maeta.co.jp/>

小間番号
A-503

超高強度繊維補強コンクリート(ダクトル)



維持管理・
予防保全



前田製管(株)

ダクトルの使用で、部材の超高強度化・自由なデザイン・鉄筋不要・耐久性向上の実現が可能です。

- ・ダクトルの圧縮強度は200N/mm²と通常のコンクリートに比べて5～8倍です。
- ・形状デザインの自由度が高く景観に配慮した構造物やモニュメント等にも用いられています
- ・ダクトルには鋼繊維が配合されてじん性が確保されており原則として鉄筋を使用しません。
- ・超高強度と無配筋により、部材を極限まで薄くすることができ、従来に比べて1/3～1/5と大幅な軽量化が実現されます。
- ・非常に緻密な構造であるため、中性化や塩害への抵抗性が極めて高く、100年を超える耐久性を有しています。

担当:前田製管(株) 営業本部 開発営業部

TEL:022-263-2620

URL:<https://www.maeta.co.jp/>

小間番号
A-504

電動コンパクトホイールローダ「L25 ELECTRIC」



設計・施工



西尾レントオール(株)

騒音・振動・熱の大幅低減、排気ガス0など最高水準のキャブ。より静かでクリーンな現場環境を実現

- ・低振動、低騒音、排気ガスなし
- ・直感的なインターフェイス、電動油圧式コントロール
- ・坂道発進支援機能付き電動パーキングブレーキ
- ・一回の充電で最大6時間の稼働を実現(環境や作業内容による)
- ・車載オンボード充電器を装備し約6時間で0から満充電が可能
- ・ホイールローダに期待される性能を全て備えながら低騒音とゼロエミッションを実現

担当:東北営業部 東北ICT推進課 池端光晴

TEL:022-288-4240

URL:<https://www.nishio-rent.co.jp/>

小間番号
A-504

AI配筋検査端末「Field Bar®」

DX

設計・施工

NETIS:KT-230164-A



AI技術とICTを活用し高精度で確実な配筋検査を短時間・少人数で実現！

- ・独自の「AI配筋計測技術」により高精度な配筋検査を実現（開発元計測実績）
- ・配筋検査帳票生成ツール連携で検査時間を約60%短縮（調査報告書作成を含む）
配筋検査帳票作成～検査～報告書作成まで、手作業による転記なく自動で実施可能です
- ・過酷な屋外環境での利用を考慮したデジタル配筋検査を実現
雨天など屋外環境での私用への対応（IP65）、日差しの強い屋外でも見やすいディスプレイを採用
- ・操作ガイダンス表示等により分かりやすい操作性を実現
（※Field Barは、三菱電機エンジニアリング㈱の登録商標です。）

西尾レントオール(株)

担当:東北営業部 東北ICT推進課 池端光晴
TEL:022-288-4240

URL:https://www.nishio-rent.co.jp/

小間番号
A-504

遠隔操作型フルカラー LED情報パネル「LIP-3S」

DX

設計・施工



IoT化により、遠隔地からタイムリーな情報提供と監視！ 組立簡単！視認性抜群！

- ・視認性大幅向上 特殊レンズ採用によりソーラータイプでも視野距離を確保
- ・フルカラーLEDによる多彩なLED表示を実現
- ・IoTによる遠隔制御 事務所からのモニタリング集中管理と情報提供
- ・フリーテキストによる表示内容の変更
- ・組替自由 表示板がパネル単位の為、最大16枚のパネル構成が可能
- ・リアルライブ映像を確認可能、録画機能搭載で7日間保存（オプション）
- ・センサー連動 渋滞センサー、気象観測センサーと連動した自動表示切替えが可能（オプション）

西尾レントオール(株)

担当:東北営業部 東北ICT推進課 池端光晴
TEL:022-288-4240

URL:https://www.nishio-rent.co.jp/

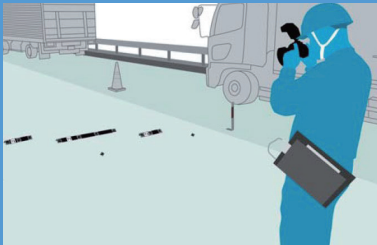
小間番号
A-504

舗装厚検測システム「舗装版VFORM」

DX

設計・施工

NETIS:KT-220048-A



手間も時間もかかっていた舗装厚検測を1人で計測可能！

- ・路面にターゲット（目印）を設置し、デジカメで撮影するだけで、舗装の厚さや幅を自動算出します
- ・「設置して、撮れば、すぐ出力」の簡単3ステップ
ターゲット（専用の基準）を路面に設置～デジタルカメラでターゲットを撮影～計測値を高精度に算出、短時間で帳票出力
- ・設置から帳票作成まで5分程度！水糸下がりからデジタル計測へ！
- ・精度±0.5mm～1mm、撮影距離2m前後、撮影枚数8枚前後

西尾レントオール(株)

担当:東北営業部 東北ICT推進課 池端光晴
TEL:022-288-4240

URL:https://www.nishio-rent.co.jp/

小間番号
A-504

ハイブリッド計測システム「NローバーⅡ」

DX

設計・施工



簡単操作！ NISHIOオリジナルソフトでワンマン杭打ち・ 位置だし！ GNSS+杭ナビLN150

- ・画期的な新機能・3つの計測方法に対応！
- ・GNSSのみで計測・LN150のみで計測・GNSS+LN150のハイブリッド計測
- ・精度が必要な計測にはLN、履歴等を素早く計測にはGNSS
- ・GNSS活用ロケーション：計測点が多数ありサクサク計測、LNが見えない場合（視通）
- ・GNSS+LN活用ロケーション：あかり部分はGNSSトンネル部分はLN
- ・LN活用ロケーション：衛星が捕捉できない部分はLN（視界）

西尾レントオール(株)

担当:東北営業部 東北ICT推進課 池端光晴
TEL:022-288-4240

URL:https://www.nishio-rent.co.jp/

屋外展示場

小間番号
A-504

自走式アスファルト敷きならし機械「CEPIA」

設計・施工

NETIS:CB-220009-A



誰でもカンタン！とにかくラクラク！自走式アスファルト及びチッピング材敷きならし機械

- ・高さ・傾き調整機能により、連続で一貫性のある敷きならしが可能です。
- ・全長1.7m(輸送時)、重量約220kg(空車時)と小型・軽量なので、軽トラック等で運搬可能です。
- ・4つに分かれたホッパーのゲートは個別に開閉を制御できるので、最小25cmから最大100cmまで4段階に散布幅を変更できます。
- ・自走式なので、施工時の作業員の身体的負担を軽減できます。
- ・従来工法と比較して少ない人員での施工が可能です。

西尾レントオール(株)

担当:東北営業部 東北ICT推進課 池端光晴
TEL:022-288-4240

URL:<https://www.nishio-rent.co.jp/>

小間番号
A-505

建設機械遠隔操縦システム「カナタッチ」

DX

設計・施工



建設機械遠隔操縦システム「カナタッチ」

油圧ショベル、ホイールローダー、ブルドーザーなど汎用建設機械の遠隔操縦を実現する「KanaTouch」。独立型の完全後付アタッチメントを設置することで、いつもお使いの建機を「リモートコントロール可能な建機」に進化させることができます。

(株)カナモト

担当:ニュープロダクツ室
TEL:03-5408-5605

URL:https://www.kanamoto.co.jp/business/b_rental/product/

小間番号
A-505

はみ出しまセンサー

DX

防災・安全



高所作業車のはみ出し防止システム「はみ出しまセンサー」

橋脚やトンネルなどの工事に高所作業車を使用する際、旋回したバケットが規制帯からはみ出す事故を防止するために開発されたのが「はみ出しまセンサー」です。事前に設定した検出エリアからバケットがはみ出すと「音と光」で警告し、ヒューマンエラーによる接触事故を未然に防ぎます。

(株)カナモト

担当:ニュープロダクツ室
TEL:03-5408-5605

URL:https://www.kanamoto.co.jp/business/b_rental/product/

小間番号
A-505

デジタル型環境表示+サイネージ「K-SIGN」

DX

防災・安全

NETIS:KT-200097-A



デジタル型環境表示+サイネージ「K-SIGN」

- ①環境表示機能 振動・騒音などのリアルタイム数値をデジタルサイネージ上に表示できます
- ②モニタリング機能 遠隔地から現場状況のモニタリングや異常値のメール通知ができます
- ③環境データの記録 各種環境数値のデータをバックアップとして記録することができます
- ④サイネージ遠隔操作 現場へ設置したサイネージの画像や動画、スケジュールの更新を遠隔操作により行えます

(株)カナモト

担当:ニュープロダクツ室
TEL:03-5408-5605

URL:https://www.kanamoto.co.jp/business/b_rental/product/

小間番号
A-506

H A60W 自動走行・自動伸縮システム

DX

設計・施工



住友建機販売(株)

アスファルトフィニッシャのスクリードとステアリングを自動で制御

オペレータをはじめとするスタッフの作業負担を軽減します。舗装作業へ集中できるほか、舗装工事のさらなる容易化や省力化(省人化)に貢献。施工品質へ安全性の向上につながります。機械左右に取り付けたステレオカメラにより、型枠や切削面などの段差を舗装幅として検知、舗装端を基準にしながらアスファルトフィニッシャのスクリードとステアリングを自動で制御します。
ステレオカメラタイプ 日本道路㈱様との共同開発 対応舗装幅：2.9～6.0m
(参考出展)

担当:住友建機販売(株) 東北統括部
TEL:050-9001-8630

URL:<https://www.sumitomokenki.co.jp/news/2023/230605/>

小間番号
A-506

F VM2 お知らせ機能付 周囲監視装置

その他分野

NETIS:KT-190106-VE



住友建機販売(株)

機械の周囲のカメラ映像を解析し、人がいると判断した場合にモニター表示と音でオペレータに注意を促します

ある一定の範囲内の人の形を認識し、人がいると判断した場合に、モニター表示とお知らせアラームでオペレータに注意を促します。距離に応じ、表示枠色(黄色/赤色)と音を使い分け、2段階でのお知らせを実現。分かりやすい情報提供により、多彩な現場条件における安全作業に配慮しました。

担当:住友建機販売(株) 東北統括部
TEL:050-9001-8630

URL:<https://www.sumitomokenki.co.jp/ss/fvm2/>

小間番号
A-507

遠心ボックスカルバート「CSB」

設計・施工



中川ヒューム管工業(株)

遠心力成形により管と基礎を一体化し、迅速施工と省力化、省資源化を実現

遠心力成形高強度パイプカルバート「CSB」は遠心力成形によりヒューム管と現場打ちコンクリート基礎を一体化した製品で、現場での施工の省力化、大幅な工期短縮を図ることが出来ます。ヒューム管360°コンクリート基礎に相当する「I形」・180°コンクリート基礎に対応する「IV形」、より高土被りに対応する「Hi-CB」[高圧CSB]など施工の状況・用途に応じ土被り0mから高土被りまで広範囲な現場に対応できます。

担当:全国CSB工業会東北支部(中川ヒューム管工業 内)
TEL:0223-25-6681

URL:<http://www.h-nac-hp.co.jp>

小間番号
A-507

立坑兼用マンホール「MMホール工法」

設計・施工



中川ヒューム管工業(株)

コンクリート製の部材を直接回転させながら地盤に圧入して立坑を築造します

「画期的なマンホール築造工法です」MMホールは、コンクリート部材に回転を与えながら、直接地盤に圧入させ、マンホールポンプや推進工事の立坑などに用いる汎用性の高いマンホールです。「工期が短縮され経済的です」直接コンクリート部材を圧入するので仮設土留めが必要なく、したがって土留め矢板の引き抜きなども必要ありません。そのため工期も大幅に短縮され経済性にも優れています。「高精度に施工出来ます」専用圧入機を使用するので、芯ぶれを起こすことなく垂直な圧入が可能です。

担当:中川ヒューム管工業
TEL:0223-25-6681

URL:<http://www.h-nac-hp.co.jp>

屋外展示場

小間番号
A-507

可とう性ヒューム管・可とう性推進管「CSパイプ」

設計・施工



施工時は曲がらず、推進施工もできる可とう性ヒューム管

可とう性ヒューム管・可とう性推進管「CSパイプ」は日本下水道協会認定適用資器材（Ⅱ類）で、耐震性を持つ可とう性ヒューム管です。CSパイプは推進施工も可能で、小さな荷重では変形しない、可とう抑制機能を備えているのが特長です。開削用が呼び径φ150～φ3000、推進用が呼び径φ200～φ3000まで規格化されています。

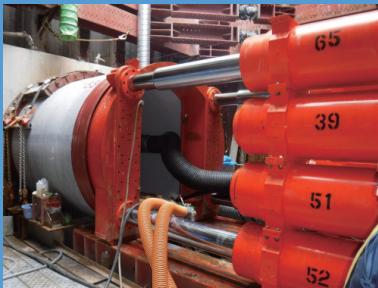
中川ヒューム管工業(株)

担当:全国CSパイプ工業会東北支部(中川ヒューム管工業 内)
TEL:0223-25-6681 URL:<http://www.h-nac-hp.co.jp>

小間番号
A-507

雨水対策に適した推進管「SR-JD管」

設計・施工



継手性能JD対応、内圧管及び3種70N、までラインナップ

近年、地球温暖化による気候の変化に伴い、予測困難で短時間に集中するゲリラ豪雨が各地で発生、雨水対策が急務となっており雨水貯留管や内圧の掛かる放流管のニーズが高まっております。「SR-JD管」は日本下水道協会認定適用資器材（JSWAS A-2-2018）登録品で高い継手性能（耐水圧0.4MPa、拔出し長60mm）を有しカーブ推進・内圧管路にも対応、これら雨水対策に適した製品となります。製品は内径φ800～φ3000まで規格化されております。

中川ヒューム管工業(株)

担当:中川ヒューム管工業(株)
TEL:0223-25-6681 URL:<http://www.h-nac-hp.co.jp>

小間番号
A-507

組立式マンホール「アドホール」

設計・施工



現場に応じた部材の組合せと積み重ねで簡単に施工ができるマンホール

「アドホール」は日本下水道協会認定適用資器材（JSWAS A-11）登録の組立式マンホールです。ポリウムのあるゴム輪を使用し、接合部の止水性に優れています。耐震性もそなえレベル1及びレベル2の地震動に対応、ワイドウエイト底版を使用する事により液状化による浮上を抑制する機能を付加する事もできます。0号(内径φ750)から5号(内径φ2200)までの規格があります。

中川ヒューム管工業(株)

担当:中川ヒューム管工業(株)
TEL:0223-25-6681 URL:<http://www.h-nac-hp.co.jp>

小間番号
A-507

緑化駐車場「コンタイプブロック」

設計・施工



高い緑被率で街を涼しく雨水を地下に、芝生保護材・芝生駐車場のパイオニア

「コンタイプブロック」は従来の緑化ブロックの問題点を解決した鉄筋コンクリート製品です。歩行帯を設けることにより、安全安心の乗り降りや歩きやすさを実現しました。鉄筋コンクリートの格子により芝生等を車輪圧から保護する為、設置後ただちに駐車場として利用することが出来ます。大型平板を並べる為、施工性もよく容易に移設、撤去が可能です。撤去後の製品はリサイクルができ地球環境にも優しい製品です。

中川ヒューム管工業(株)

担当:中川ヒューム管工業(株)
TEL:0223-25-6681 URL:<http://www.h-nac-hp.co.jp>

小間番号
A-508

自然素材を活用した小型コンクリート構造物

設計・施工



自然素材である竹材の小型コンクリート構造物への実用化

持続可能な開発目標SDGsへの貢献と少子高齢化に起因した放置竹林の増加など竹害問題が顕在化している。一方、適切に管理することにより、竹林は京都を代表とした癒し空間の提供や食用・肥料化など竹活用の可能性は無限にある。着目した竹材の使用法は、明治・大正・昭和初期には、鉄の代替品として活用されたが、構造物の大型化、生産性の面で衰退の一步を辿ったが、80年以上経過しても現役で使用されている竹筋コンクリートもある。本ブースでは、活用されつつも脚光を浴びない竹材の身の丈をわきまえた活用方法を紹介します。屋内ブースでは、共同者である新和設計(株)/新和調査設計(屋内展示場：B-056)でも案内をしております。

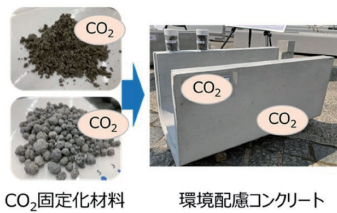
(株)坂内セメント工業所

担当：(株)坂内セメント工業所 支社原町工場 営業部 木村幸一
TEL:0244-22-0606 URL: <http://www.bannai-cement.co.jp>

小間番号
A-508

環境配慮コンクリート

設計・施工



木質バイオマス灰を利用したCO₂固定化材料を使用

木質バイオマス発電により発生する燃焼灰に、高速炭酸化技術によりCO₂を固定化した材料を使用しています。CO₂固定化材料1トンあたり30～60kgのCO₂を固定化しており、脱炭素に貢献します。

固定化されるCO₂は再生可能エネルギーであるバイオマス発電により発生する排ガス由来のものであり、大気中からCO₂を「削減」可能です。

さらに、バイオマス発電により得られる資源の地産地消に貢献するとともに、CO₂固定化材料は天然骨材等の代替となり、天然資源の枯渇を抑えます。

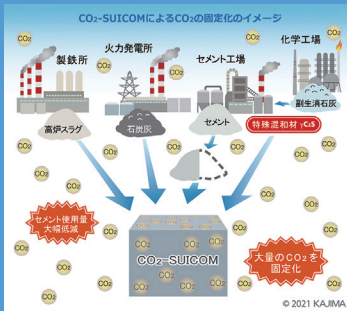
(株)坂内セメント工業所

担当：(株)坂内セメント工業所 支社原町工場 営業部 木村幸一
TEL:0244-22-0606 URL: <http://www.bannai-cement.co.jp>

小間番号
A-508

環境配慮型コンクリート「CO₂-SUICOM®」

設計・施工



コンクリート製造時のCO₂排出量をゼロ以下に出来る新技術

「CO₂-SUICOM® (シーオーツースイコム)」はセメントを特殊な混和材(γ-C2S)や高炉スラグ微粉末などの産業副産物に置き換え、排気ガス等などに含まれるCO₂をコンクリート中に大量に吸収固定させることで、コンクリート製造時のCO₂排出量をゼロ以下に出来る技術です。この技術は鹿島建設・中国電力・デンカ・ランデスにより世界で初めて開発・実用化されました。

当社は、鹿島建設の協力を得て「CO₂-SUICOM®」を用いたさまざまなプレキャスト製品の開発に取り組んでいます。

(株)坂内セメント工業所

担当：(株)坂内セメント工業所 支社原町工場 営業部 木村幸一
TEL:0244-22-0606 URL: <http://www.bannai-cement.co.jp>

小間番号
A-509

地域木材を利用したユニットハウス

設計・施工



地域木材を利用したユニットハウス

地域木材を利用した壁材により、高い温熱性と調湿性を持ち、利用者に快適で安らげる空間を提供することができます。

災害などの緊急時に、現地へ運ぶだけで即利用できます。

藤田建設工業(株)

担当：建築・e.home部
TEL:0247-33-2281 URL: <https://www.fujitakk.com/>

屋外展示場

小間番号
A-510

遠隔ソリューション対応油圧ショベルZX200A-7

DX

設計・施工



日立建機日本(株)

RBTリモコン対応油圧ショベル 車体とリモコンの 双方向通信可能、エリアコントロール・2DMC標準装備

施工現場の課題である労働環境の改善、安全性の向上、人材育成の強化をめざして、お客さまと協創していくために新たな遠隔リモコンショベルを開発しました。純正リモコン採用し搭乗操作に遜色のない操作性を実現。運転席から離れた場所で操作をしながらリモコンに搭載されたモニターで、走行体向きや車体角度、エンジン冷却水温や燃料残量などの車体状態を確認することが可能です。遠隔操作時でも「2D/3D ※マシンコントロール機能」を用いて半自動で効率的に施工できるほか、「エリアコントロール機能」で、油圧ショベルの上下・左右方向の動作範囲を制限して接触被害を軽減できます。※3DMCはオプションです

担当:日立建機日本(株) 東北支社 業務部ICT推進グループ 足立 猛

TEL:022-365-4141

URL:<https://japan.hitachi-kenki.co.jp/>

小間番号
B-501

下水道管路更生工法 EX 工法

維持管理・
予防保全



EX・ダンビー協会

小口径用非開削管路更生工法【EX工法】

下水道管きよの改築・修繕には、交通の問題や住民の方々の生活等への影響を考慮し、非開削による更生工法での施工が増えてきています。しかし一方で、更生工法の品質に係わる課題も浮上ってきております。EX工法は下水道で長年の実績のある硬質塩化ビニル樹脂性の材料を使用するため、工場で作った性能をそのまま施工現場で再現。そのため、物性・耐久性など品質に優れ、耐震性・経済性にも優れた工法です。

担当:EX・ダンビー協会 東北支部

TEL:022-267-8977

URL:<http://www.ex-danby.jp/>

小間番号
B-501

下水道管路更生工法ダンビー工法

維持管理・
予防保全



EX・ダンビー協会

大口径用非開削管路更生工法【ダンビー工法】

開削せず、スピーディーに大口径管きよを甦らせる、環境にやさしい工法それが【ダンビー工法】です。開削工法による布設替えが、交通障害や生活環境への悪影響が懸念され困難な場合、非開削による管きよの機能を回復するために開発されたのが【ダンビー工法】です。内径800mm～3000mmまでの大口径管きよをスピーディーに甦らせる工法として、信頼と実績を積み重ねています。

担当:EX・ダンビー協会 東北支部

TEL:022-267-8977

URL:<http://www.ex-danby.jp/>

屋外
展示場



小間番号
C-501

アルミ合金製移動式室内足場 SG エンジェル

防災・安全



軽量・軽快、高い拡張性と収納性。最も新しい移動式室内足場。

「SGエンジェル」は、安全性と機能性を両立した軽量アルミ合金製の移動式 室内足場です。類似品で多発している天板折り畳み時の手挟み事故を解消する 一枚構成の天板、軽快なキャスター、重ねて積み重なる高い収納性を備えているだけでなく、無限大の拡張性であらゆるニーズに対応することができます。

- ◆軽量なアルミ合金製 ◆1500mm×1000mmの広い作業床 ◆工具なしで組み立て・折り畳み
- ◆本体同士やオプションを用いた自由な連結 ◆積み重ねで省スペース収納

(株)東北ペガサス

担当:仙台支店 小笠原孝幸
TEL:0223-25-0233

URL:<http://toupega.co.jp>

小間番号
C-501

アルミ製段差解消スロープ SGドラゴン

防災・安全



組立不要。置いた瞬間から段差が安全な斜路に。

1人で扱える軽量・コンパクトな本体。
スロープ単独で使用できるため組立不要
特別な工具無しで高さ調整可能。
スロープ面には滑りにくい加工を施し、床との取り合い部にも段差が生じません。
段差の幅に合わせて並べて設置使用が可能

(株)東北ペガサス

担当:仙台支店 小笠原孝幸
TEL:0223-25-0233

URL:<http://toupega.co.jp>

小間番号
C-501

多目的軽量アルミ台車 ヘラクレスCUBE

防災・安全



アルミ合金製で驚くほど軽量、かつ頑強なボディ。

一般的な軽量台車とはまるで違う数々の革新的な機能。さらに部材・部品構成の最適化によって獲得した、高いメンテナンス性とカスタマイズ性。次世代の台車のスタンダード、それが「ヘラクレスCUBE」。

- ◆フットブレーキとキャスターを6輪搭載
- ・足先で簡単に操作が可能なフットブレーキは、側面からも後方からもロックの有無が視認可能です。また緊急時には走行中のブレーキ操作が可能です。
- ・キャスターを6輪搭載したことで、一輪あたりの荷重が軽減され、4輪台車に比べ軽快な操作性と安定した走行性を実現しました。

(株)東北ペガサス

担当:仙台支店 小笠原孝幸
TEL:0223-25-0233

URL:<http://toupega.co.jp>

小間番号
C-501

折畳式軽量アルミパレット台車 ヘラクレスARGO

防災・安全



カンタン操作で組立・折畳。軽量らくらくパレット台車。

建設現場、製造工場では、長らくスチール製の重いメッシュパレットと呼ばれる箱が用いられてきました。【ヘラクレスARGO】は従来スチール製だったパレット台車を業界初のアルミニウム製にする事で質量を約半分に軽量化した「折畳式アルミパレット台車」です。

専用レバーを両手で使用する事で、簡単に【組立】【折畳】を可能としました。
あえて両手を使う事で、従来パレット台車での台頭の事故だった「指挟み」を防止する機構とし、折り畳みが可能で軽量なため、簡単なスタッキング収納を可能とした製品です。

(株)東北ペガサス

担当:仙台支店 小笠原孝幸
TEL:0223-25-0233

URL:<http://toupega.co.jp>

屋外展示場

小間番号
C-501

感知ガード(墜落防止柵)搭載軽量作業台 SGセトー

防災・安全



壁際作業がスムーズに。感知ガード搭載の軽量作業台。

広い天板によって作業姿勢が安定し、壁際に近い作業が可能。作業床端部を作業者に伝える円弧状の感知ガードを装備。「はしご」「脚立」に代わる新しい作業台「SGセトー」です。

◆広い作業床と墜落防止柵

- ・作業面に突き出た広い作業床(550mm×400mm)は、より壁際や柱際に近付いた位置で、安定した姿勢を保ちながらの作業を可能にします。
- ・作業面の感知ガードと昇降面の背面感知ガード、天板より上部に伸びた主脚が作業者の周り全てを囲い、墜落を防止します。

(株)東北ペガサス

担当:仙台支店 小笠原孝幸
TEL:0223-25-0233

URL:<http://toupega.co.jp>

小間番号
C-501

アルミ合金製可搬式作業台 SGペガ直角500

防災・安全



壁際・柱際作業に適した新機軸アルミ合金製可搬式作業台。

スタンダードな作業台と同様に使用可能。片側の主脚2脚の角度を85°にしたことでより壁際・柱際に近づいた作業が可能となり、作業性・安全性アップに大きく貢献するニュースタイルの作業台です。

SLL・LL・Lの各タイプには作業床からの転落を防止する感知バー(危険認知支援装置)を装備。従来の外付け突き出し天板と違い、作業床端部までしっかりと囲われているため、安全な作業が可能になりました。

(株)東北ペガサス

担当:仙台支店 小笠原孝幸
TEL:0223-25-0233

URL:<http://toupega.co.jp>

小間番号
C-502

防災シェルター

防災・安全



御嶽山に設置！時速300kmの噴石に耐え得る高強度！ 様々な災害から命を守る防災シェルター

デッキプレート(凸凹状の厚さ2.3mm~6.0mmの鉄板)を曲げることで軽量かつ、高強度を実現。

【防災シェルター】…内閣府発行「活火山における退避難豪等の充実に向けた手引き」対応

- ・2022年10月 御嶽山に3棟納入！(合計4棟)
- ・“噴石衝突模擬実験”、“重錘落下実験”、“鋼材耐久暴露試験”により高強度を証明。
- ・丈夫で軽量だからヘリコプターでの輸送が可能(総重量 約1,950kg 間口3m×奥行5m)
- ・現場での組立はボルトのみで大掛かりな機材は必要なし。移設も簡単。
- ・土嚢を使用して植物で覆うことや、自然石で覆うことで景観に溶け込むことが可能

東光鉄工(株)

担当:ドーム事業部 営業課 海沼
TEL:0186-42-6403

小間番号
C-503

洗掘防止用アスファルトマット

防災・安全



アスファルトマット敷設状況
(自在型吊り金具使用)

港・海岸の減災ヒーロー ～粘って減災に大きく貢献～

- ◆海洋構造物の消波ブロックや捨石周囲の洗掘防止工として効果が期待できます。
- ◆消波ブロック、捨石周りを洗掘防止することで沈下を抑制し、ライフサイクルコストを低減できます。
- ◆港内側腹付け工に敷設することで津波越流、浸透流に対して防波堤ケーソンが変形しつつも倒壊しない粘り強い構造に改良することが可能です。

日本海上工事(株)

担当:営業本部 伊藤
TEL:03-5802-6351

URL:<https://www.kaijyokouji.co.jp>

小間番号
C-503

吸出し防止用アスファルトマット

防災・安全



捨石マウンドに馴染んだアスファルトマット

～土砂を止めて陥没予防～

- ◆埋立護岸の捨石マウンドに敷設することで捨石になじみ、長期に亘って裏込め材や基礎捨石の吸出し防止ができ、地表面の陥没を防止できます。
- ◆長期耐久性が確認されているため維持管理を軽減することができます。
- ◆新設・改良・補修(災害復旧)のすべての段階で活用できます。

日本海上工事(株)

担当:営業本部 伊藤
TEL:03-5802-6351

URL:<https://www.kaijyokouji.co.jp>

小間番号
C-503

摩擦増大用アスファルトマット

防災・安全



アスファルトマットを使用して
大波浪にも粘る防波堤

～巨大津波にも耐えて半世紀以上～

- ◆実海域で57年間供用されたケーソン底面から採取したアスファルトマットが長期耐久性を有していることが確認されました。
- ◆長期耐久性を有することで構造物の、ライフサイクルコストを低減できます。
- ◆コンクリートと捨石の間に設置することで摩擦係数を最大 $\mu=0.8$ を採用することが可能で、堤体断面の縮減にも寄与します。
- ◆捨石均し精度緩和対応工法として、安全性の向上、コスト縮減、工期短縮が可能です。

日本海上工事(株)

担当:営業本部 伊藤
TEL:03-5802-6351

URL:<https://www.kaijyokouji.co.jp>

小間番号
D-501

トンネル点検プラットフォーム

その他分野



(株)アクティオ 東北支社

トンネル工事・点検作業の効率UPと作業員の負担軽減!!

- ①アクティオオリジナル商品!
 - ②0～50度までデッキが変形!
 - ③曲面に対し正面作業が可能になります!
 - ④ローラージャッキで走行しながら作業可能です!
 - ⑤車幅飛び出し規制装置搭載!
- そのほか安全装備も充実!

担当:営業部
TEL:022-352-3720

URL:<https://www.aktio.co.jp/>

小間番号
D-501

自動玉外し装置(エレビア)

その他分野



(株)アクティオ 東北支社

玉掛作業の安全性と生産性向上!

- ①リモコン操作でフックが開閉!
- ②遠隔での玉掛け作業が可能に!
- ③作業の効率化と、作業員の安全を確保!
- ④狭所などの危険な場所でもリモコン操作で安心です!

担当:営業部
TEL:022-352-3720

URL:<https://www.aktio.co.jp/>

屋外展示場

小間番号
D-502

豪雨災害抑制対策

その他分野



田んぼダム対応の落水工柵

集中豪雨発生時に排水路への流出抑制する田んぼダム。
そこから排水路へ雨水を流していく落水工用の柵です。
従来の形状からゆっくりとしたペースで落水を行う事が可能となります。
田んぼダムを形成する中で重要な役割を果たします。

横江コンクリート(株)

担当:営業課・設計課
TEL:0229-52-3935

URL:<http://www.yokoe.info>

小間番号
D-502

柵型ハンドホール

設計・施工



柵型ハンドホール

施工効率向上の柵型ハンドホール。
付属部品が少なく、現場の管理も行い易くなりました。
止水性・施工性が大幅にUPします。
1.ノックアウトを取外し直壁とする事で、継手材との相性を高め止水性がUPしています。
2.本体を柵形状とすることで継目部が高い位置にある為、止水性がUPしています。
3.柵+甲蓋の構造となっていますので開口が広く作業性がUPしています。

横江コンクリート(株)

担当:営業課・設計課
TEL:0229-52-3935

URL:<http://www.yokoe.info>

小間番号
D-502

自在型基礎

設計・施工



寸法自在の基礎

縦×横×深さが自在な基礎。
照明・配電盤・遊具等の様々な基礎形状に対応可能です。
立上げのランダムな配管にも柔軟に対応できます。
製品下部を分割する事で施工位置の明確化が図れます。

横江コンクリート(株)

担当:営業課・設計課
TEL:0229-52-3935

URL:<http://www.yokoe.info>

屋外展示場

小間番号
D-503

作業現場環境改革のご提案 = 大容量可搬型蓄電池

その他分野



大容量・大出力！可搬型蓄電池(2.65kW 無瞬停UPSモデル)

大容量・大出力の可搬式の電源装置「エネサス2キャリングPro-24V」です。
夜間の現場作業の環境保全に最適。静音で管理の手間いらず、SDGs、騒音苦情対策に効果大。満充電時ワークライト連続18時間点灯可能、充電制御付き正弦波出力で精密機器へも接続OK、一般コンセントから充電使用可能、工事不要で停電対策になります。
追加オプションで太陽光発電からの充電も可能、重量はキャリングPro-24Vは、本体30kg、台車10kg、軽自動車でも手軽に運搬可能です。お問合せメールアドレスは、kankyo@mabuchi-engineering.comまで。

(株)馬淵工業所

担当:(株)馬淵工業所 環境事業部
TEL:022-247-0181

URL:<https://mabuchi-engineering.com/>

小間番号
D-503

再エネ活用の地産地消型エネルギー発電システム

防災・安全



脱炭素社会に向けた再エネ活用の地産地消型エネルギー発電システム

風力と太陽光の二刀流発電による自立電源装置
 小型で局所電源を作る「小型風力発電 (1kW)」の仕組みに「太陽光発電 (290W)」と「蓄電池 (2.65kW)」を加えることで「地産地消型の発電システム」を可能にしています。風力の回転ノイズも少なく設置可能範囲も広く、風速1.2mから回転し始め、強風時は破損防止制御で風を受け流します。工事現場事務所の環境取り組みでの設置は表彰の実績も多数あり、監視カメラや無線通信、LEDライト等との組み合わせで、見守り、環境計測、環境取組など、より多くの要望にお応えし、脱炭素化に貢献します。

(株)馬淵工業所

担当: (株)馬淵工業所 環境事業部
TEL:022-247-0181

URL: <https://mabuchi-engineering.com/hybridpole/>

小間番号
D-503

廃熱利用の発電機

その他分野



少ない廃温水で発電可能な小型機

工場などでこれまで利用されずに捨てられていた熱=未利用廃熱から電気をつくります。
 小規模 (少ない廃温水から発電)、独立性 (非常時の電源喪失に対応)、自立性 (自稼発電・蓄電の自立運転) を兼ね備えた最高レベルの発電効率を実現した5kW級ORC発電機です。本製品は現在「実証実験中」で、製品化に向けた開発を進めます。

(株)馬淵工業所

担当: (株)馬淵工業所 環境事業部
TEL:022-247-0181

URL: <https://mabuchi-engineering.com/orc-r/>

小間番号
D-504

スプリットライト投光機PL-241SLB

その他分野



リチウムバッテリーが電源なので排出ガス・騒音がありません。灯具の展開・折り畳みが簡単なスプリットライト

PL-241SLBは、灯具にスプリットライトを採用しており、灯具の設営・撤収作業が簡単にでき、広角照射や下方照射など様々なライトアングルに設定できます。電源にはリチウムイオンバッテリーを採用しており、排気ガスや騒音の発生なく屋内外で使用可能な環境に優しい投光機です。バッテリーはカートリッジ式で脱着可能で、1個のみでも使用できます。空になったバッテリーと充電済みのバッテリーを交換することにより、連続使用が可能です。ライトの明るさは、操作パネルで強・中・弱の3段階での調光が可能です。さらに、点灯可能時間とバッテリー残量も表示されるため安心です。

デンヨー (株)

担当: 東北営業所2課 小松弘和
TEL:022-254-7311

URL: <https://www.denyo.co.jp>

小間番号
D-504

燃料電池可搬形発電装置

設計・施工



CO₂を排出しない水素を燃料とした燃料電池可搬形発電装置

燃料電池可搬形発電装置は、水素を燃料とした燃料電池を搭載しており、運転中のCO₂の排出量はゼロという環境に優しい発電機です。従来のエンジン発電機と同様に移動が容易なため、工事現場やイベント会場、災害時の避難所などでも電力を供給することができます。
 発電部には燃料電池システムを可搬形発電装置用に改良し、燃料電池から出力される直流電力を交流電力に変換する燃料電池専用パワーコンディショナーを新開発し搭載しています。デンヨーは、今後も水素社会への取り組みを積極的に続け、水素の需要拡大や再生可能エネルギーの普及へ貢献してまいります。

デンヨー (株)

担当: 東北営業所2課 小松弘和
TEL:022-254-7311

URL: <https://www.denyo.co.jp>

屋外展示場