

物体検知型映像鮮明化システム

Clear Drive

特許第7273438号

NETIS登録番号HK-230013-A

iwasaki

本社 株式会社 岩崎
〒060-0034
札幌市中央区北4条2丁目1番地
TEL: 011-252-2000

事業内容 IT関連 / 建設・測量システム / 測量機器 / 環境計測機器 / 試験機器の販売
設置工事
保守
メンテナンス
レンタル業務

公式HP <https://www.iwasakinet.co.jp/>

公式HPへのアクセスは
こちらから ▶

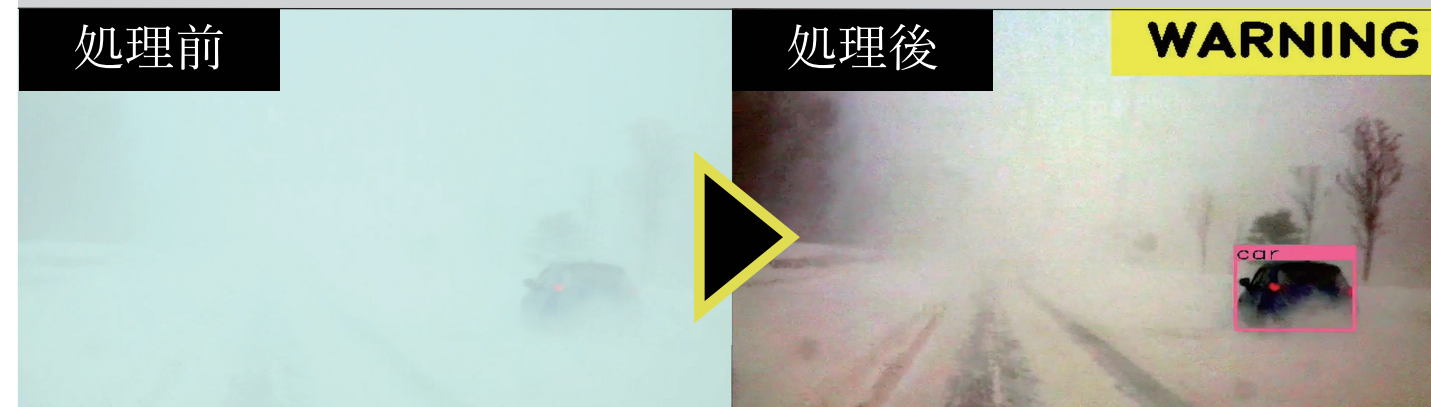


吹雪による視程障害をクリアに

物体検知型映像鮮明化システム Clear Drive

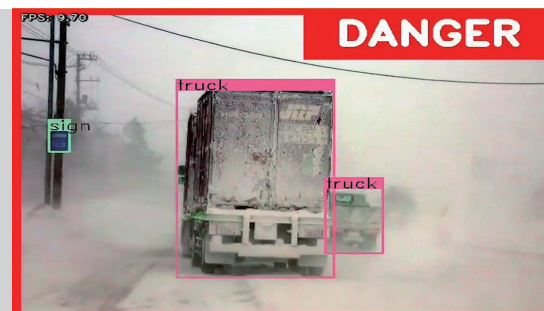
Clear Driveとは

除雪作業やパトロールをはじめ、悪天候下における運転を、鮮明化処理と画像認識処理を組み合わせるシステムです。



特性

- ・ 信号や警告灯まで、くっきりカラーに鮮明化
- ・ 画像認識で前方の障害物を検知
- ・ 障害物との距離を推定し、警告



※画像は一例です。条件によっては、処理の結果に差異が生じる場合がございます。

※走行中は、モニタ画面を注視してはいけません。

◆ 高解像度 USB カメラ High resolution USB camera

走行車両の前方を撮影するカメラ。
フロントガラス内側に設置。



◆ モニタ Monitor

鮮明化映像を映すモニタ。
ダッシュボード上などに設置。



◆ 映像鮮明化装置 Image clarification device

映像の鮮明化、画像認識を行う装置。
アルミ製の専用 BOX で耐久に優れる。
後方スペースに設置。



詳細仕様

映像鮮明化装置本体

- ・ 材質 アルミニウム
- ・ 寸法 約 160*220*90mm
- ・ 重量 約 2 kg
- ・ 入力 USB3.0 *4
- ・ 出力 HDMI
- ・ 電源 12-24V, 10A-5A
- ・ 対応温度 -10~60°C
- ・ 対応湿度 95%
- ・ 処理遅延 0.1 秒以内
- ・ エンジン連動の起動、終了
- ・ 下記機能のリアルタイム処理

- ★映像の鮮明化
- ★車両、人、信号、矢羽、街灯、標識の物体検出
- ★車両、人の距離推定と警告の表示

モニタ

- ・ 寸法 約 265*173*36 mm
- ・ 解像度 1280*800
- ・ 画面サイズ 10.1 インチ
- ・ 入力 HDMI
- ・ 電源 12V DC
- ・ 対応温度 0~50°C
- ・ 対応湿度 90%
- ・ タッチ方式 投影型静電容量方式

高解像度 USB カメラ

- ・ 寸法 約 100*64*26.5 mm
- ・ 重量 約 85g
- ・ 解像度 HD 対応 約 200 万画素
- ・ フレームレート 30fps
- ・ 給電 USB2.0
- ・ 出力 USB2.0
- ・ 画角 対角 80°
- ・ 対応温度 5~40°C
- ・ 焦点距離 30cm~∞

より詳細な情報、比較動画は
公式 YouTube チャンネルから



<https://youtu.be/x0kU9TCFljo>