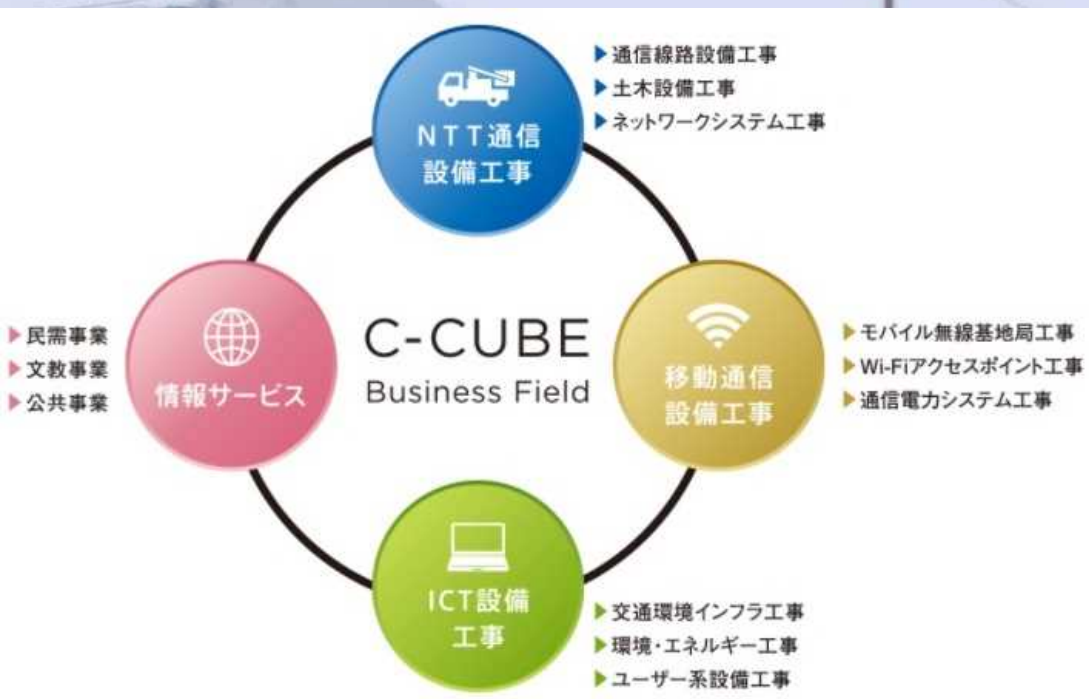


道路工事の飛び込まれ 防止対策



シーキューブ株式会社
堀場 淳希

事業内容



NTT通信設備工事

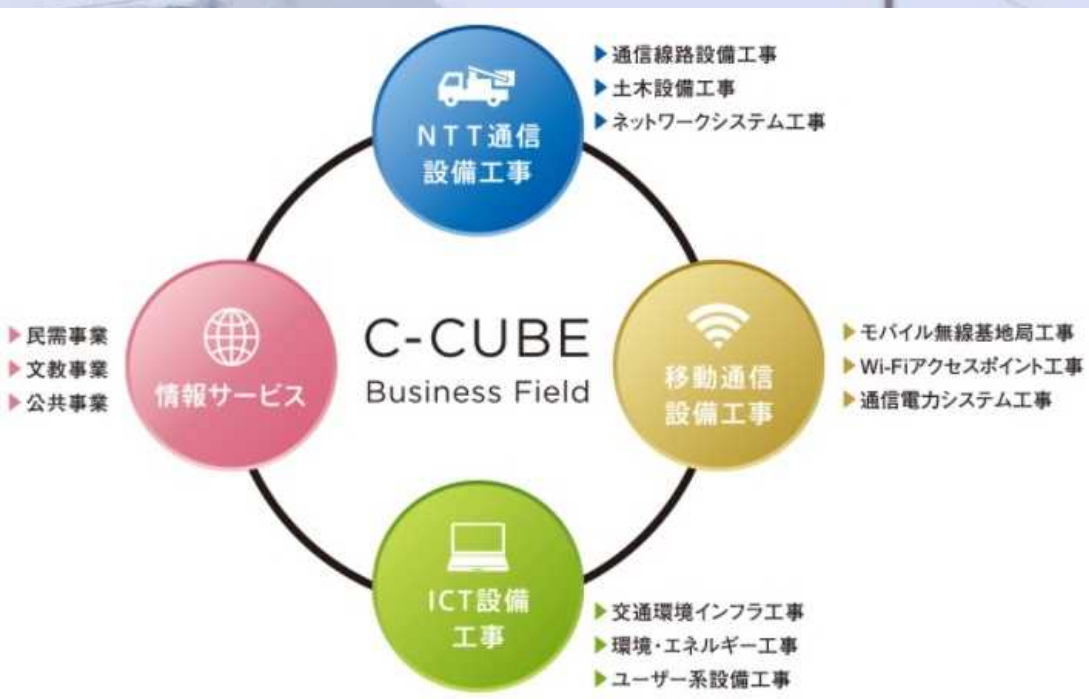


▲通信線路設備工事

▼土木設備工事



事業内容



移動通信設備工事

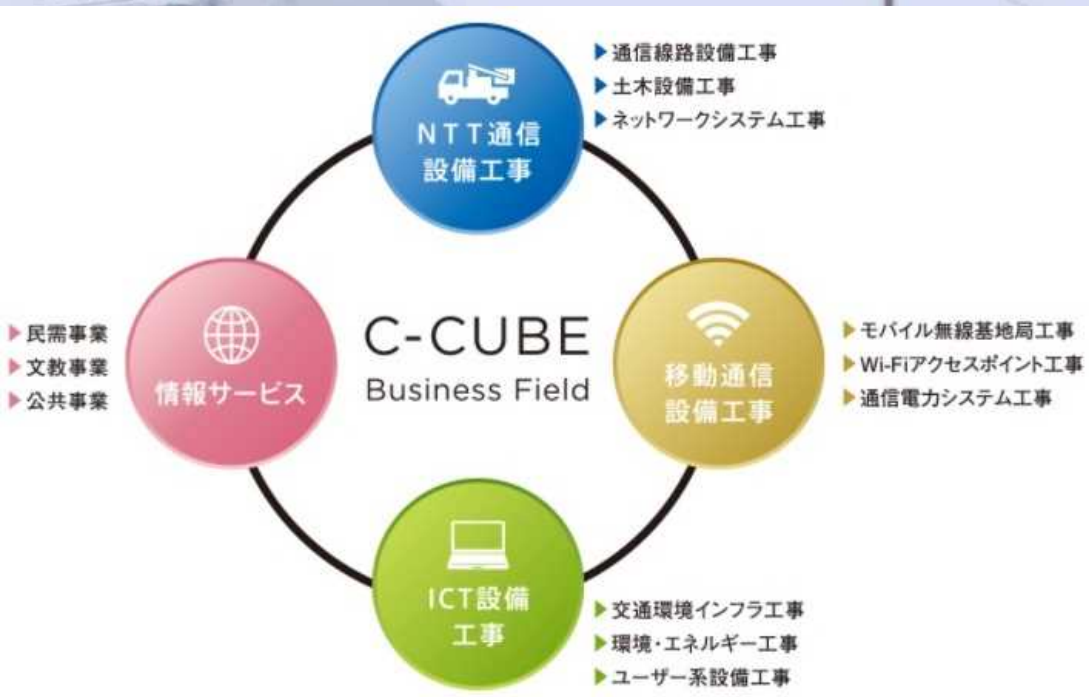


▲無線基地局工事

▼ネットワーク設備工事



事業内容



ICT設備工事

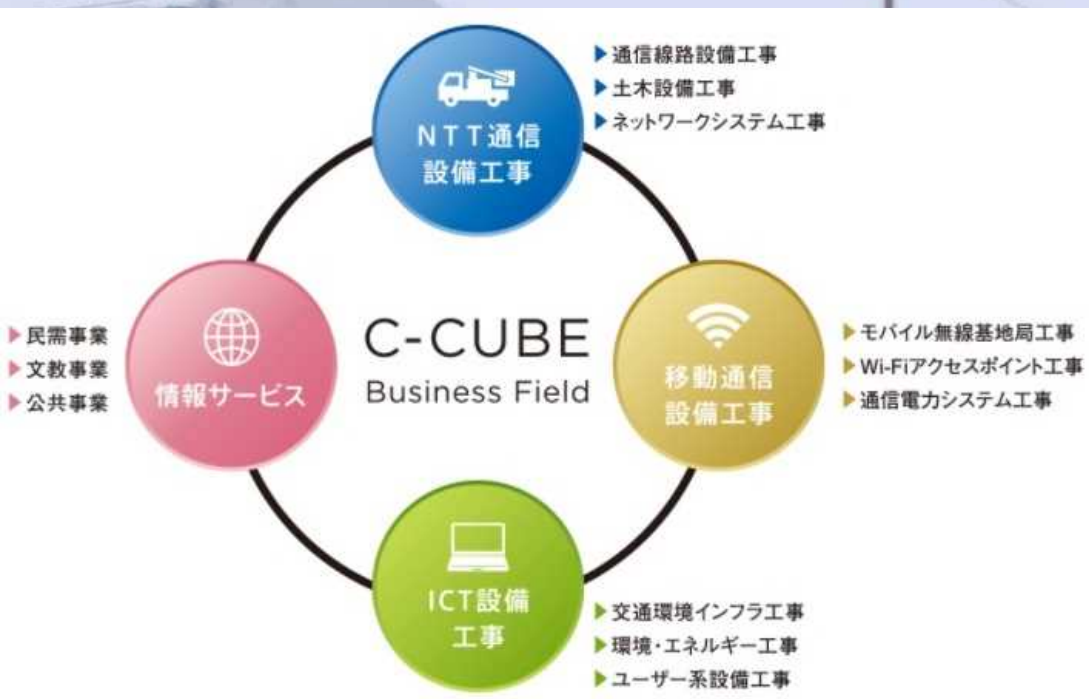


▲交通環境インフラ工事

▼ユーザー設備工事



事業内容



情報サービス

 株式会社 **フューチャーイン**



道路上での工事作業



工事箇所への車両飛び込まれ事故

車両飛び込まれ事故

- ・全国的に発生
- ・夜間での事故が多い

**工事に気づかず作業場所や
交通誘導員に接触してしまう！**



なぜ照明をつけているのに気がつかないのか？



ドライバーの目線になって想像して下さい！！



**工事の照明に溶け込み
交通誘導員や工事区域の
始まりに気がつきにくい**



**片側通行で工事の照明に
気を取られ交通誘導員に
気がつきにくい**

事故の大きな要因

運転者が
「工事に気がついていない」
「交通誘導員が見えていない」
「作業範囲が分からない」



これらを防ぐ

「3つの対策品を開発」



それ以外の問題点
近隣住民から照明の
光量、発電機の騒音に
対するクレームなど



1. Balloon-キューブ



工事を知らせる
大型のバルーン
内部のLEDを点灯・
点滅することが可能！



1. Balloon-キューブ

工事区域の始まりに
設置し、遠方の運転
者に工事を知らせる



1. Balloon-キューブ



収納BOXに入れて
一人で運搬可能



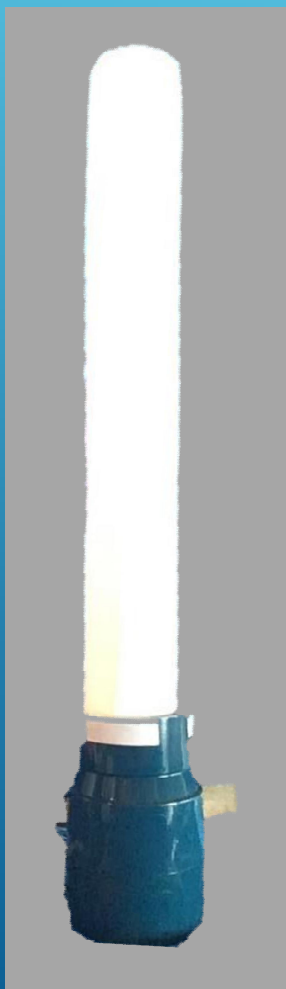
エアーバルブから
約3分空気を入れて
組み立てる

外装カバーは
付け替え可能



オリジナル
デザイン対応

2. Pole-キューブ



交通誘導員を照らし
運転者・歩行者に
分かりやすくする
LEDポール

→ LED 取付状況



↑ Pole-キューブなし



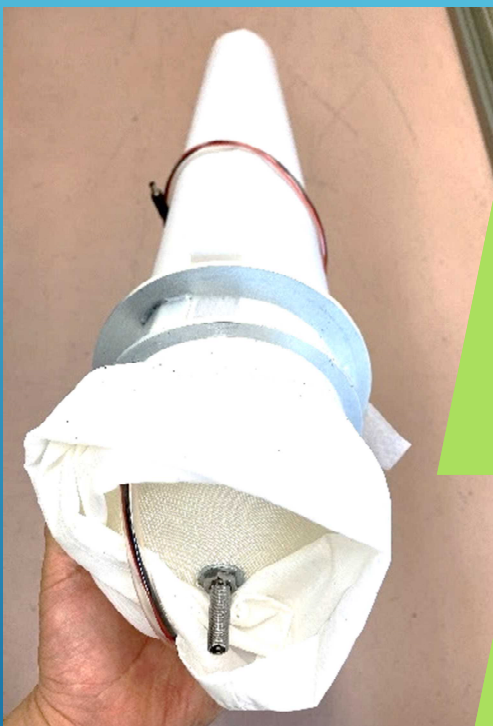
↑ Pole-キューブあり

2. Pole-キューブ

交通誘導員が照らされるように設置し、見えるようにする

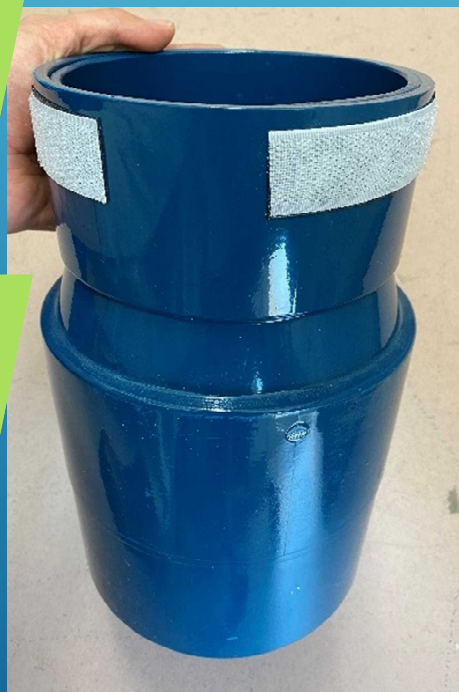


2. Pole-キューブ



ETCで使用されている開閉バーを利用
軽量かつ丈夫

土台部分も市販の水道用異形管を利用
軽量かつ丈夫



「通行注意」や「工事中」等の付け替え可能な垂れ幕



3. Chain-キューブ



<昼間の使用状況>



<夜間の使用状況>



LED テープとプラスチック
チェーンを一体化！
工事区域全体を囲う

3. Chain-キューブ

工事区域を囲うことで
運転者・歩行者に工事
範囲を知らせる



3. Chain-キューブ

光量調整・補強のため
外装にプラスチック
チューブを使用



セーフティコーンに取り付
けるリングの色を2色交互
にすることで絡まりを防止



電源供給方法について



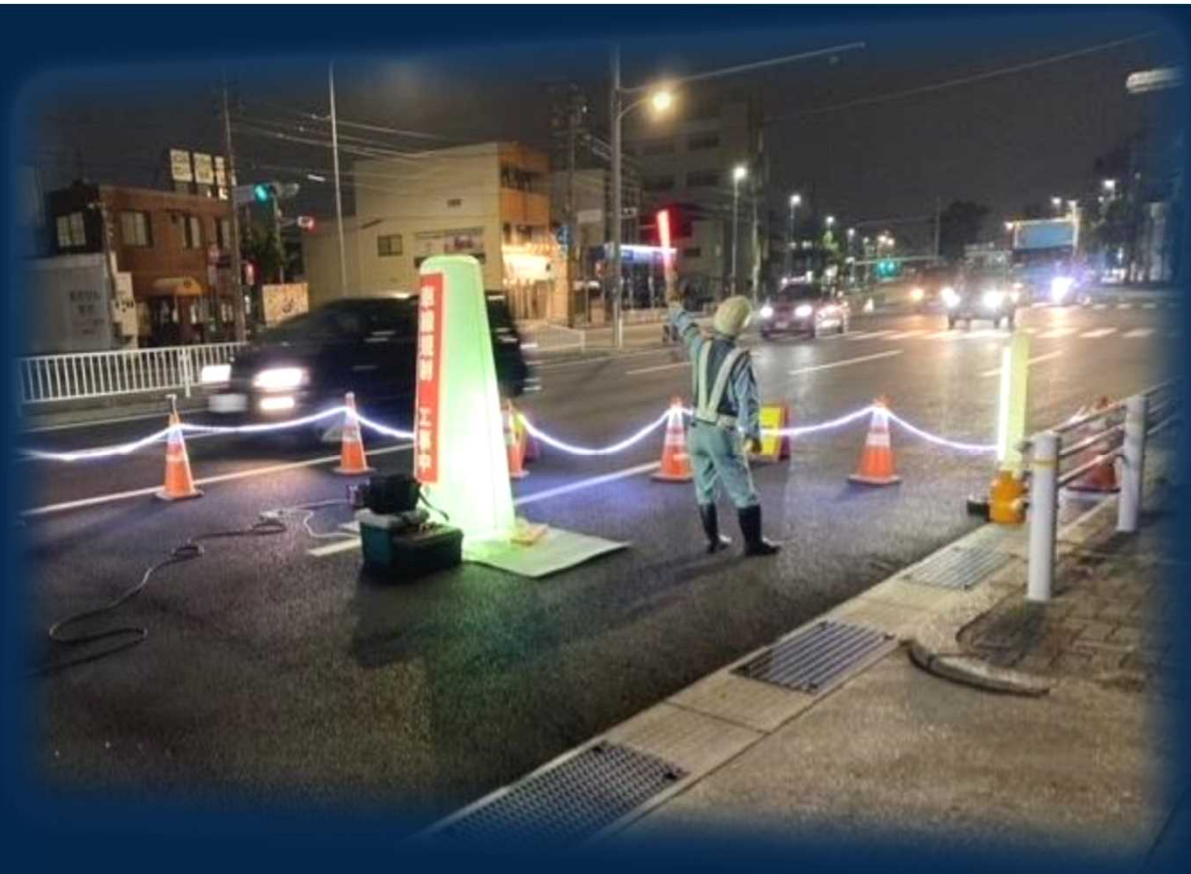
機工具バッテリー



3つの電源供給方法
の中から

現場の状況・配置
・運用方法に合わせて

最適な方法で使用
出来ます！



3つの対策品で
飛び込まれ事故を防止します



ご清聴ありがとうございました



C-CUBE

**西館展示場
『H-11』に
出展しています**