

# 高耐久防草シート GUシート

～EE'22 新技術プレゼンテーション～

NETIS登録番号:KK-200015-A



発表者: 田代

# 発表の流れ

- 防草シートの仕組み
- 防草シートの強み
- GUシートの性能紹介
- GUシートの工法紹介
- GUシート事例

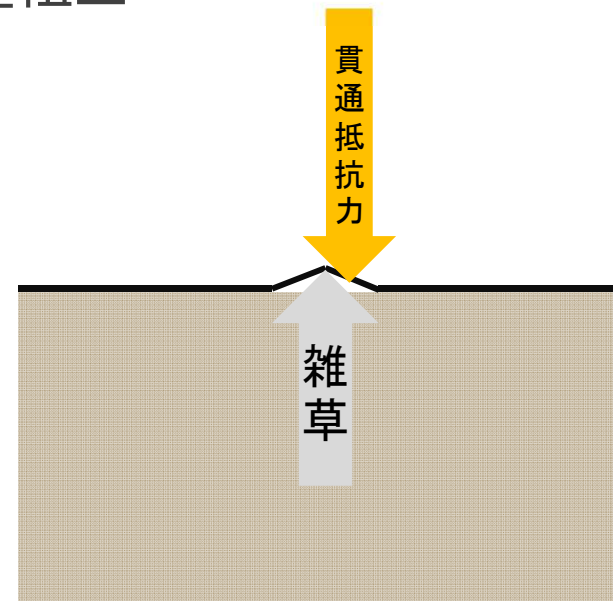
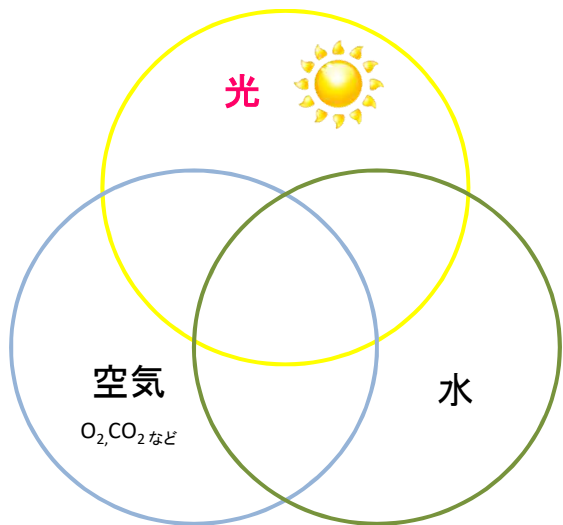
# 防草シートの仕組み

## 防草シートとは

- 雑草制御技術のひとつ
- 雑草の繁茂・伸長を制御するシート状のもの

## 雑草制御の原理

- 光を遮断し、植物の光合成を抑制
- 物理的な強度で雑草の伸長(貫通)を阻止



# 防草シートの強み

	長所	短所
コンクリート舗装	<ul style="list-style-type: none"><li>• 効果が長い(30年ほど)</li><li>• 除草効果だけなら防草シート以上</li></ul>	<ul style="list-style-type: none"><li>• コストが高い</li><li>• 施工が大変</li><li>• 工期が長い</li></ul>
防草シート	<ul style="list-style-type: none"><li>• コストが安い</li><li>• 施工が容易</li><li>• 工期が短い</li></ul>	<ul style="list-style-type: none"><li>• コンクリートより効果が短い(10年ほど)</li><li>• 施工の精度で効果が変わる(施工ムラ)</li></ul>

# GUシートの性能紹介

GUシート ※NETIS番号:KK-200015-A

材質:ポリエステル不織布(表面タフネス加工)

色:グリーン

質量:450 g/m<sup>2</sup> 以上

厚さ:1.4 mm 以上

規格:2 m × 25 m

耐用年数:約20年

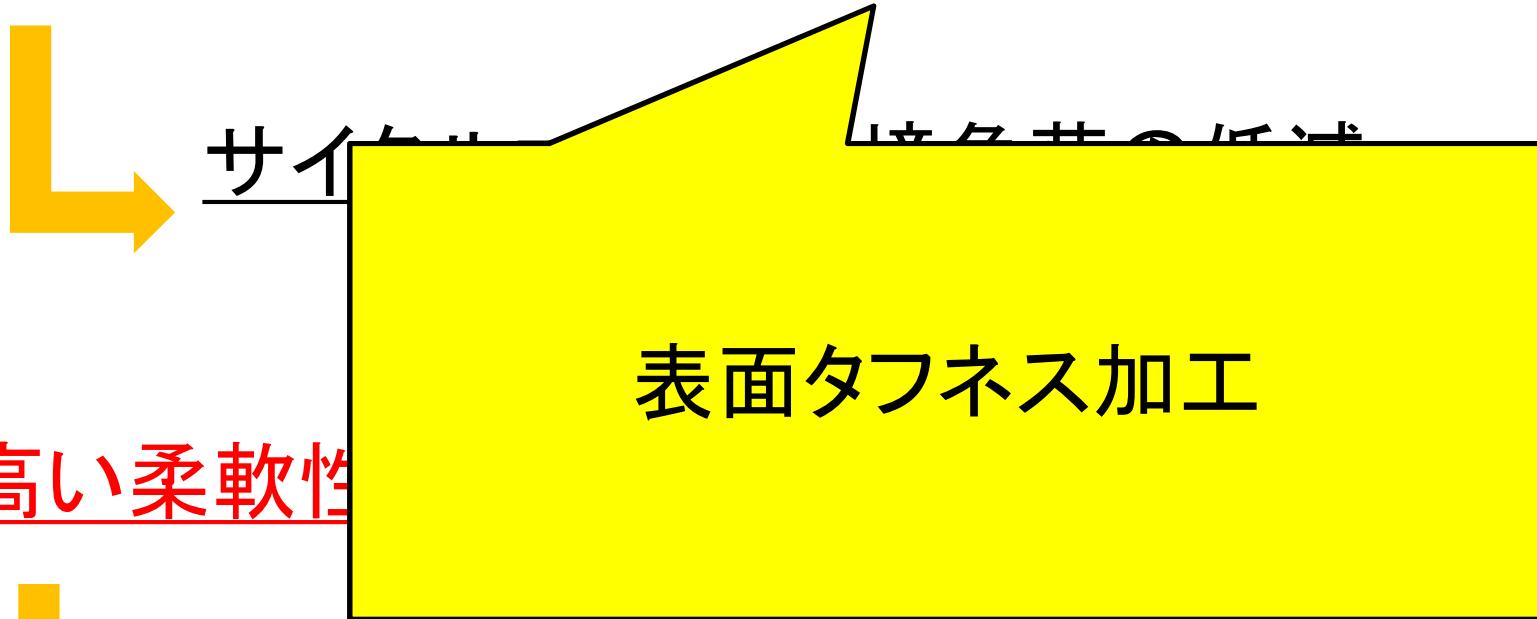


# 防草シートの強み

	長所	短所
コンクリート舗装	<ul style="list-style-type: none"><li>• 効果が長い(30年ほど)</li><li>• 除草効果だけなら防草シート以上</li></ul>	<ul style="list-style-type: none"><li>• コストが高い</li><li>• 施工が大変</li><li>• 工期が長い</li></ul>
防草シート	<ul style="list-style-type: none"><li>• コストが安い</li><li>• 施工が容易</li><li>• 工期が短い</li></ul>	<ul style="list-style-type: none"><li>• <b>コンクリートより効果が短い(10年ほど)</b></li><li>• <b>施工の精度で効果が変わる(施工ムラ)</b></li></ul>

# GUシートの性能紹介：独自性

効果が従来の防草シートの2倍



サイケル

除草率の低下

表面タフネス加工

高い柔軟性

不陸に追従し

施工ムラ、踏み抜きリスクを減少



# GUシートの性能紹介：表面タフネス加工



シート表面の繊維が固まることで、



・シートの強度が上昇。雑草の突き抜け、擦り切れによる損傷の低減。



・表面の平滑性が上昇し、土砂の堆積を低減。



# GUシートの性能紹介：耐久性①

## 促進耐候性試験による耐候性評価



未照射部分

照射部分

初期強度	20年相当照射後強度
1,170 N/5 cm	500 N/5 cm

キセノンウェザーメーター  
(太陽光に近似した波長のキセノン  
ランプを用いた促進耐候試験機)  
にて5,760 hr(屋外曝露20年相当)  
の促進耐候性処理を実施し、引張  
強度を測定。

※JIS L 1908準拠  
引張速度2 cm/min つかみ間隔10 cm  
試料幅5 cm 試験機定速伸長形  
縦方向のみでの強度測定

20年相当の照射で引張強度は低下したが、  
容易に破れないだけの十分な値は保持できていた。

※参考：NEXCO SMR-A の場合では、200 N/5 cm が初期引張強度の基準。

## GUシートの性能紹介：耐久性②

### 表面状態維持の評価

表面の砂埃が溜まりにくい構造（タフネス加工）が、どの程度維持できているかの確認。

※先述の促進耐候性試験で表面状態の変化を確認。



未処理

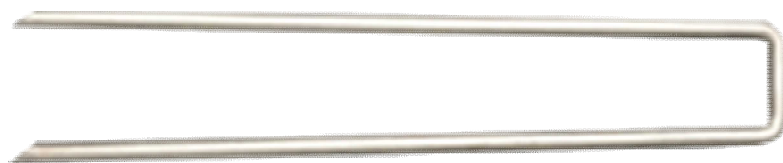


20年相当促進耐候処理後

多少の崩れは見られるが、タフネス加工部位は残っており、シート表面部を擦った際に繊維が容易には崩れない状態を保持。

# GUシートの工法紹介：副資材①

様々な資材と組み合わせることで、防草効果をアップ可能。



・U型アンカーピン **φ6 mm**  
シートを地面に固定。



・接着剤ウレタッチ  
シート重ね部、端部処理、構造物周りの処理。

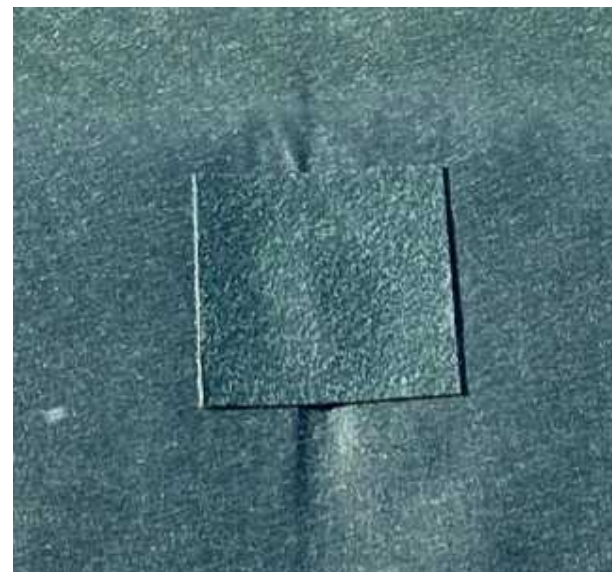
## GUシートの工法紹介：副資材②

様々な資材と組み合わせることで、防草効果をアップ可能。



### ・GUテープ(巻物)

シート重ね部、端部処理、支柱・構造物  
周りの処理。



### ・GUテープ(スリット品)

アンカーピン打設部の隙間を処理。



# GUシートの工法紹介①: 防竹工法

## ②グラウンドロックと併用 「防竹(孟宗竹を除く)」



～特徴～

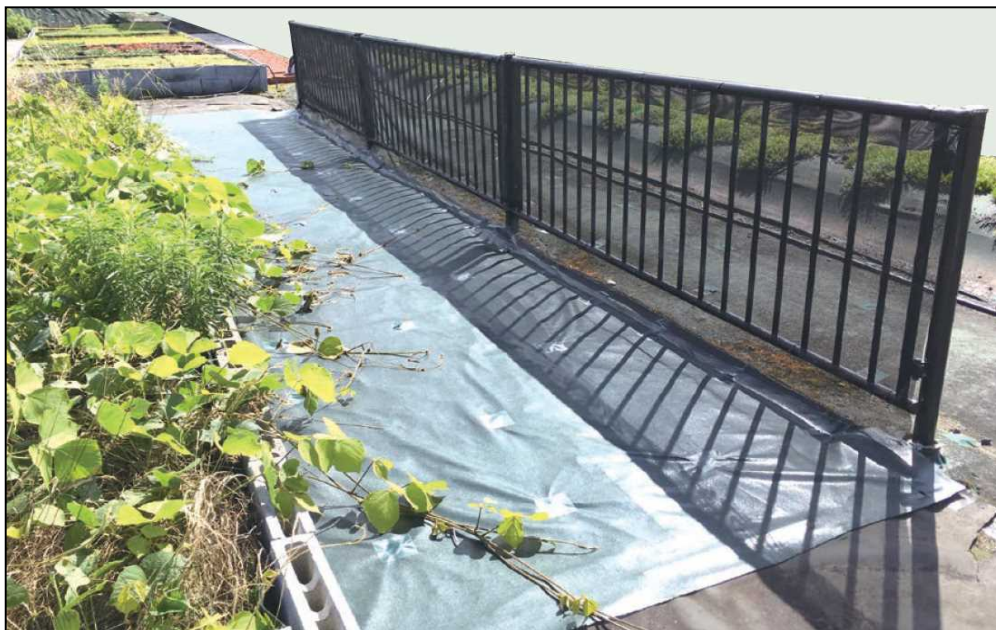
- ・薬剤を**使用しない**。
- ・GUシートの柔軟性により、**竹の突き上げによって破けない**。
- ・特殊なピンを打設することによって、**竹に持ち上げられない**。

# GUシートの工法紹介②: つるガード工法

## ①クズ対策ネットと併用 「高耐久つるガード工法」

※NETIS番号:KT-170031-A

特許  
工法



～特徴～

- ・薬剤を使用しない。
- ・特殊なネットの網目構造でクズが絡みつかない。
- ・シート敷設によってクズが根を下ろさない。



# GUシート事例①

## 施工例 道路法面・植栽帯



写真左：仙台河川国道事務所 気仙沼国道維持出張所  
写真右：羽越河川国道事務所 村上国道維持出張所



## GUシート事例②

### 施工例 高耐久つるガード工法



写真左：山口河川国道事務所 萩国道出張所  
写真右：福岡県県土整備事務所

# まとめ

## GUシート

※NETIS登録番号:KK-200015-A

- ①優れた**耐久性**と**現場適用性**
- ②表面タフネス加工によって**砂埃の堆積防止**
- ③**クズ対策**や**竹対策**など様々な場面に適用

ご清聴ありがとうございました。