

屋外展示場

小間番号
A-501

キャタピラーの最新DXソリューション

DX

設計・施工



進化し続けるCATERPILLARのデジタルトランスフォーメーション

キャタピラーのデジタルプラットフォーム型建設機械は最新の電子制御により、低燃費ながら高い生産性、きめ細やかな操作性、自動制御化を実現しました。またデジタルプラットフォームを採用することにより、時代のニーズに応じたアプリケーションを選択することが可能です。高さや勾配をガイドする2D施工、トラック積込み時の過積載を防止するペイロード機能などは標準で装備し、3D施工や遠隔操作等は用途に合わせ、段階的に機能を拡張することもでき、コスト面にも優れたソリューションです。よりお客様に近く、安全に、作業の効率化を図った様々な機能、特徴をご確認ください。

日本キャタピラー(同)

担当:テクノロジー営業支援課
TEL:04-7133-2211

URL: <https://www.nipponcat.co.jp/>

小間番号
A-502

コンクリート製品搬送据付装置「リフトローラー工法」

設計・施工



コンクリート製品の搬送・据付を可能とした自走式横引き工法

【特長】

- ①高架下や建物・電柱等の障害物によりクレーン設置が困難な場所での施工を可能とします。
- ②交通量の多い道路での交通規制緩和対策および安全性向上が図れます。
- ③正確で敏速かつ低騒音・低振動な施工を行うことができます。
- ④冬期施工時の冰雪対策に優れた横引き工法です。

【実績】

「滝ノ沢南地区道路改良工事」 三陸国道事務所(優良下請表彰技術)他

丸栄コンクリート工業(株)

担当:丸栄コンクリート工業(株) 仙台支店
TEL:022-716-7781

URL: <https://www.maruei-con.co.jp/>

小間番号
A-502

耐震性ジョイント付三面水路「TSフリユーム」

設計・施工



耐震ジョイント付プレキャストフリユーム

【概要】

「TSフリユーム」は、製品継ぎ手部にTSKJ工法を採用し、地震動における地盤の動きを個々の三面水路に分散させることで耐震性・止水性・可とう性を実現した二次製品です。

【特長】

製品の接合部に鍵穴形状の挿入孔を設けており、そこに樹脂を充填後ジョイントゴムを挿入・連結することで製品とゴムが一体化され、優れた耐震性・止水性・可とう性を発揮します。

【実績】

「吉里吉里地区雨水流末排水工事」 大槌町 他

丸栄コンクリート工業(株)

担当:丸栄コンクリート工業(株) 仙台支店
TEL:022-716-7781

URL: <https://www.maruei-con.co.jp/>

小間番号
A-502

耐震に対応「RPCA-DCJボックスカルバート」

設計・施工



耐震性ゴムリング付ボックスカルバート

【概要】

「DCJボックスカルバート」は、2層構造の特殊ゴムリングを装着した差口を受口にはめ込むことのみで、高い耐震・水密性能が確保できるボックスカルバートです。

【特長】

K型とT型の2タイプがあり、要求性能により使い分けができます。

「K型可とう性継手付ボックスカルバート」は、製品個々に可とう性を有し十分な水密性能を確保できます。「T型耐震性継手付ボックスカルバート」は、レベル2地震動に対応した耐震性能を有します。

丸栄コンクリート工業(株)

担当:丸栄コンクリート工業(株) 仙台支店
TEL:022-716-7781

URL: <https://www.maruei-con.co.jp/>

小間番号
A-502

大型積みブロック「RPCA-プロテックウォール」

設計・施工



施工性、経済性に優れた大型積みブロック

【概要】

「プロテックウォール」は、経済性と施工性を追求した大型積みブロック擁壁です。

【特長】

- ①前面、背面ともに壁を有することで現場型枠が不要です。
- ②断面形状を平行四辺形にすることにより、常に水平施工が可能です。
- ③控え幅が55cm～330cmまでの12種類で、様々な設計条件に柔軟に対応することが可能です。

丸栄コンクリート工業(株)

担当:丸栄コンクリート工業(株) 仙台支店

TEL:022-716-7781

URL:<https://www.maruei-con.co.jp/>

小間番号
A-502

自走式床版搬送据付装置「アームローラー工法」

NETIS:KK-220073-A

設計・施工



床版・スラブ専用架設機

【概要】

プレキャスト床版の取替・新設工事において、移動式クレーンを用いずにプレキャスト床版を車輻から取り受け、把持した状態で前後進・旋回・床版の上げ下げ、据付までの一連の作業を正確かつスムーズに単独で行うことができます。

【特長】

本技術は国土技術開発賞創意開発技術賞を受賞しています。既設橋梁や高架橋の床版架け替え工事において、施工期間と交通規制期間の短縮・工事費の削減等、現場の各種制約の克服等が可能です。

丸栄コンクリート工業(株)

担当:丸栄コンクリート工業(株) 仙台支店

TEL:022-716-7781

URL:<https://www.maruei-con.co.jp/>

小間番号
A-502

小型雨水地下貯留施設「ミニゲート」

設計・施工



施工性、経済性を兼ね備えた地下式小型貯留施設

【概要】

製品重量が5t未満のプレキャスト部材を組み立てにより施工性が向上し、工期短縮による経済性にも寄与することができる製品です。[公社]雨水貯留浸透技術協会から技術認定評価を受けています。

【特長】

- ①内部空間が大きいため、貯留槽内でのメンテナンス作業が可能です。
- ②レベル1・2に相当する地震動に対しての耐震性を有する構造物です。
- ③敷地に合わせて自由な設計が可能で地下式のため上部の土地を多目的に利用可能です。

丸栄コンクリート工業(株)

担当:丸栄コンクリート工業(株) 仙台支店

TEL:022-716-7781

URL:<https://www.maruei-con.co.jp/>

小間番号
A-504

自然素材を活用した小型コンクリート構造物

設計・施工



自然素材である竹材の小型コンクリート構造物への実用化

持続可能な開発目標SDGsへ貢献と地方の急激な少子高齢化により、放置竹林の増加と地球温暖化に伴う多発する災害への寄与する為、明治・大正・昭和に利用されていた竹筋コンクリートの可能性を新たな視点から検証のよるリボーンの可能性と竹材活用の取り組みを紹介する。取り組みは産学民からなり、材料の評価・調達加工、設計製作、現場施工と検証評価等の検証結果と活用事例を公開する。昨年のEE東北22ではコンセプトモデルを展示、今回のEE東北23では実用化に近いモデルを展示いたします。本研究協議会に加わり、設計・調査を担当している新和測量(株)/ (株)新和調査設計様ブース屋内展示場B-107においても展示を行っております

(株)坂内セメント工業所

担当:(株)坂内セメント工業所 支社原町工場 営業部 木村幸一

TEL:0244-22-0606

URL:<http://www.bannai-cement.co.jp>

小間番号
A-504

自在R連続基礎(Gr・Gpカーブ対応型)

設計・施工



曲線カーブに自在に対応できる、車両用防護柵を設置する際に使用するプレキャスト連続基礎ブロック

支障物により防護柵の土中式建込みが出来ない箇所への埋設設置と、置き式としての使用も可能なプレキャスト連続基礎ブロックである。連続基礎構造であり、車両が衝突した際の安全の確保が可能である。プレキャスト製品にて連続基礎を構築する事により、型枠組立・コンリート打設・養生等の作業が不要で、大幅な工期短縮が可能となり、作業員及び周辺交通の全性にも貢献できる。また、容易な施工で構築できるため、緊急時の即時対応も可能となる。C種からSB種まで(一般道から高速道路まで)の車両用防護柵に適用できます。(A-025の小間でも展示しております)

(株)坂内セメント工業所

担当: (株)坂内セメント工業所 支社原町工場 営業部 木村幸一
TEL:0244-22-0606 URL: <http://www.bannai-cement.co.jp>

小間番号
A-504

防草を意図したコンクリート境界ブロック

設計・施工



防草ブロックは、従来維持対策で排出するCO₂を2.3t以上削減し環境技術として評価されています。

植物の持つ屈性に着目し実証研究から得た防草技術を従来製品に採用する。植物は幾つかのホルモン調節を受けて成長しており、芽や茎は上へと成長し根は重力を感知し下方向へと成長する特性(屈性)を持つ。その特性を逆手に取り製品目地構造を植物の成長メカニズムに反する形状とする事で植物が自ら成長を抑制させ、目地が剥離しても防草効果が継続する環境負荷ゼロ技術である。防草ブロック技術は国土と環境分野また日本を代表する大学・研究機関の有識者の評価を得ています。(B-039の小間でも展示しております)

(株)坂内セメント工業所

担当: (株)坂内セメント工業所 支社原町工場 営業部 木村幸一
TEL:0244-22-0606 URL: <http://www.bannai-cement.co.jp>

小間番号
A-504

プレキャスト底樋管・止水壁(大和クレスOEM製品)

設計・施工



高い止水性のある工法を製品間に使用した底樋と縦断勾配に影響されず、直立に設置可能とした止水壁

プレキャスト製により型枠工、鉄筋工、コンクリート工等の作業が不要で省力化が見込める共に大幅に工期の短縮が見込める。底樋管は製品間に特殊なジョイントゴムにより連結すると高い止水性能を実現するとともに、可とう性にも優れている。止水壁はプレキャスト製の止水壁ではないままで縦断勾配の影響を受けて勾配なりに設置せざるを得なかったが、止水壁が直立に設置可能となる構造を採用したことにより現場打止水壁の様に底樋の縦断勾配に影響されず直立に設置可能となっている。止水壁部の製品連結継目部や製品間には止水性の高いパッキンを採用しさらにシーリングをおこなうことで止水性を確保している。

(株)坂内セメント工業所

担当: (株)坂内セメント工業所 支社原町工場 営業部 木村幸一
TEL:0244-22-0606 URL: <http://www.bannai-cement.co.jp>

小間番号
A-504

BF/排水フリーフォーム急流溝

設計・施工



BF/排水フリーフォーム急流溝

通常の勾配から落差がある所に水を落とす場合、流速を変えないで流量を落とす時に使用し、落差を300mmに設定しました。

プレキャスト化により、工期短縮と現場施工性の簡素化を実現し、排水フリーフォームは300~1000型まで対応可能、BFも300~1000型まで対応可能になっており、1個の落差が300mmなので、落差が多い場合には数本を連続して使用可能となっております。

(株)坂内セメント工業所

担当: (株)坂内セメント工業所 支社原町工場 営業部 木村幸一
TEL:0244-22-0606 URL: <http://www.bannai-cement.co.jp>

小間番号
A-505

マルチコーナー擁壁(国土交通大臣認定)



設計・施工



コーナー部を90°～179°間の任意の折角で施工可能な、 底板現場打ち併用のプレキャストL型擁壁です

- ・左右専用プレキャスト部材の組み合わせと底板の現場打ちコンクリートにより構成するL型擁壁用のコーナー製品です。
- ・折部が曲面仕上げで美観がよく、敷地に合わせ90°から179°の範囲で自在に施工可能です。
- ・「宅地防災マニュアル」に準拠した構造設計を行っており、大規模地震動による設計水平震度0.25を採用しております。
- ・宅地用擁壁として2020年に国土交通大臣認定を取得しました。

前田製管(株)

担当:前田製管(株) 営業本部 開発営業部

TEL:022-263-2620

URL:https://www.maeta.co.jp/

小間番号
A-505

ドラゴンウォール(ハーフプレキャスト重力式擁壁)



設計・施工

NETIS:KK-200063-A



プレキャスト部材と鋼材を型枠として最大壁高5.0mまでの 重力式擁壁を構築するハーフプレキャストの擁壁

- ・比較的小型の部材ため、狭小地での施工やバックホウでの施工も可能です。
- ・短期間で施工ができ、型枠工等の特殊工も不要となるため、現場作業の省力化、省人化、効率化を実現します。
- ・表面がプレキャスト部材になるため、美しく高品質です。

前田製管(株)

担当:前田製管(株) 営業本部 開発営業部

TEL:022-263-2620

URL:https://www.maeta.co.jp/

小間番号
A-505

小規模橋梁をプレキャストボックス化



設計・施工



橋梁長寿命化修繕等のインフラ老朽化対策に、 Pcaで良質なインフラ整備を提供します

- ・橋長10m以下の小規模橋梁の更新にPCaボックスカルバート、門型カルバートを使用することで、建設コストや維持修繕が安価となり公共事業費の縮減に繋がります。
- ・橋梁に比べボックスカルバート、門型カルバートは維持管理が容易なため、長寿命化の一環として有益となります。
- ・支承、伸縮継手など、損傷しやすい部材がございません。
- ・部材種類が少なく、健全度の把握が比較的容易となります。

前田製管(株)

担当:前田製管(株) 営業本部 開発営業部

TEL:022-263-2620

URL:https://www.maeta.co.jp/

小間番号
A-506

クレーン作業安全確保サポート「A I スコープ」

設計・施工

あこれしんぷ。
kanamoto



吊荷下の「人」を検出しアラートでお知らせ。 クレーン作業の安全確保をサポートします。

「A I スコープ」はクレーンフックに取り付けたカメラで撮影した映像をもとに吊荷に近づいた人をA I が自動で検知し、任意の場所に別置きした警報ボックス(バッテリー仕様)によってクレーンオペレーターと作業員に警報音と警告灯で通知するシステムです。

A I による画像認識技術を用いてセンサー範囲内に人を検出、オペレーターの死角になりやすい吊荷下の視界を確保します。

クローラクレーン、オールテレーンクレーン、トラッククレーン、タワークレーン、ジブクレーン、天井クレーン、クレーン船等さまざまな種類のクレーンに取り付け可能です。

(株)カナモト

担当:ニュープロダクツ室

TEL:03-5408-5605

URL:https://www.kanamoto.co.jp/

小間番号
A-506

高所作業車転倒防止システム「バックダンサ」

設計・施工



高所作業車のバック等の移動時の転倒事故を防止

挟まれ事故と同様に現場で多発しているのが、高所作業車のバック等の移動時に段差や傾斜に気付かず、滑落・転倒してしまう事故。そうした事故を未然に防ぐために開発したのが「バックダンサ」です。

段差や傾斜を検知すると「アラート通知」します。

デブスカメらは、マグネット固定式の簡単設置。機種を選ばず様々な高所作業車に取付する事ができます。

(株)カナモト

担当:ニュープロダクツ室
TEL:03-5408-5605

URL: <https://www.kanamoto.co.jp/>

小間番号
A-506

デジタル型環境表示+サイネージ「K-Sign」

設計・施工

NETIS:KT-200097-A



環境表示の常識を変えるクラウドサイネージ+現場環境を遠隔地でモニタリング

- ①環境表示機能 振動・騒音などのリアルタイム数値をデジタルサイネージ上に表示できます
- ②モニタリング機能 遠隔地から現場状況のモニタリングや異常値のメール通知ができます
- ③環境データの記録 各種環境数値のデータをバックアップとして記録することができます
- ④サイネージ遠隔操作 現場へ設置したサイネージの画像や動画、スケジュールの更新を遠隔操作により行えます

(株)カナモト

担当:ニュープロダクツ室
TEL:03-5408-5605

URL: <https://www.kanamoto.co.jp/>

小間番号
A-507

浮き足場工法「ゼニフロートX」

設計・施工

NETIS:SK-160016-VE



浮き足場を用いた橋梁等の点検・調査・補修技術

本技術は、リサイクルポリプロピレン製の浮き足場(ゼニフロートX)を用途に応じて複数組合せ、桁下高が水面から5m以内の橋梁点検・調査および補修工事、トンネル等の狭い空間で活用できる技術です。

本技術の採用により、従来の鋼製台船や組立足場等に比べて、作業の省力化および経済性の向上が期待できます。

近年では水面の作業通路や堆砂除去、ボーリング調査にも活用され、工事現場で幅広く活用されています。

ゼニヤ海洋サービス(株)

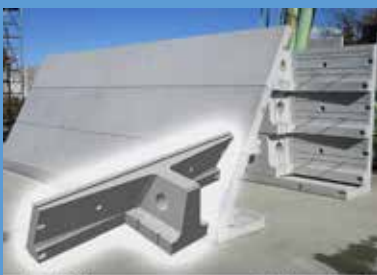
担当:営業部 東京営業所 担当者:中村、今井
TEL:03-6228-7231

URL: <http://www.zeniya-k.co.jp/>

小間番号
A-508

自立する積み上げ可能な埋設型枠ブロック 型ワーク

設計・施工



藤林コンクリート工業株式会社

支持材なしでも自立する埋設型枠ブロック。施工時の安全性を確保し、工期短縮と省力化を図ります。

- 省力化と作業環境の向上: 場所打ちコンクリート構造物の構築において、従来工法では木製型枠や鋼製の型枠を組んだ後にコンクリートを流し込むのに対し、埋設型枠ブロックでは躯体が打設コンクリートと同化するため型枠を取り外す手間が省け、木製型枠を削減できます。
- 自立するため製品の支えは不要: 製品は自立するため支えが要らず、既存の法面や構造物を傷つけることなく施工可能です。※支えが必要とならない段数は2段となります。
- 形状や使用方法など色々な現場で使用可能: 勾配型製品と垂直型製品の積み方によって擁壁としてや既存石積の補強、用地拡幅など現場に合った使い方が可能となります。

藤林コンクリート工業(株)

担当:藤林コンクリート工業株式会社 技術開発部
TEL:019-672-3405

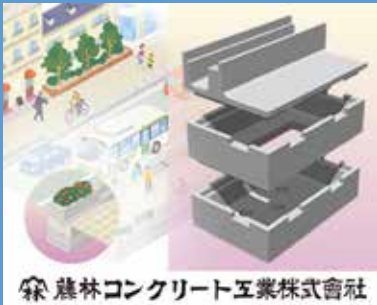
URL: <https://www.fujibayashi-c.co.jp/>

屋外展示場

小間番号
A-508

都市型水害の集中豪雨対策製品 スコールボックス

設計・施工



藤林コンクリート工業株式会社

路上に溢れる雨水を側溝のスリットまたは水量調節柵から地中の多層のボックスに集水し浸透させます。

- 標準型の貯留容積は0.62㎡：複数個を積み重ねることで多量の流出水量にも対応が可能です。
- 集水量の調節：スコールボックスに誘導する水量は水量調節柵によって調節が可能です。水害対策区域の範囲に応じて市街地の限られたスペースでも細やかな対応ができます。水量調節柵からスコールボックスへの雨水の流れは流水実験を実施して確認しております。
- 上部製品スコールUは前後に300Aタイプの側溝を接続でき、既存の排水設備を有効活用できます。
- スコールボックスは分離構造：ベンチ型、植生型などの上部製品と組合せることにより、さまざまな場所に設置できます。

藤林コンクリート工業(株)

担当：藤林コンクリート工業株式会社 技術開発部

TEL:019-672-3405

URL: <https://www.fujibayashi-c.co.jp/>

小間番号
A-508

積上げ形状自在の多用途機能擁壁 バリアブロック

設計・施工



藤林コンクリート工業株式会社

型枠不要で様々な形に組み上げられ、耐衝撃性能を備えた常設・仮設可能な積み上げ式のブロック。

- 1m×1mの無筋コンクリートブロック：1基あたり1,160kgのブロックを連結ピンを用いて積み上げ、連結孔にグラウト材を注入し一体化することで、常設の重力式擁壁としての性能を発揮します。現場打設の重力式擁壁に比べ、工期が短縮できます。
- 上下の噛み合わせ構造：形状は直方体でありながら、製品上面と下面に噛み合わせ構造を採用し、受け止めた土砂の土圧に抵抗します。積み上げ方により多彩な土留め形状が可能となり、取り外し・転用も可能となります。
- 待受擁壁としても築造可能：耐衝撃性実証実験で築造したブロックの一体性を確認しております。

藤林コンクリート工業(株)

担当：藤林コンクリート工業株式会社 技術開発部

TEL:019-672-3405

URL: <https://www.fujibayashi-c.co.jp/>

小間番号
A-509

smartcast® (スマートキャスト)



設計・施工



smartcast® (スマートキャスト)

現場打ち構造物を一品受注生産。
私たちはスマートキャストで建設現場の生産性向上に貢献します。
「私たちはなんでも作ります！」
1. コンクリート製品であること。
2. 運搬可能な形状であること。
3. 運搬可能な重量であること。
「どのようなものでも“ひとつから”」お客様のご要望にお応えします。

横江コンクリート(株)

担当：営業課・設計課

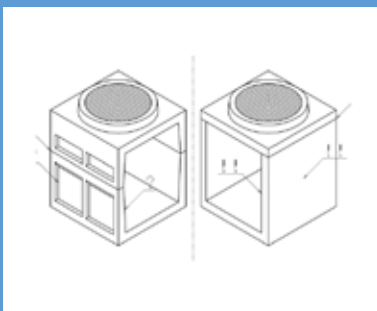
TEL:0229-52-3935

URL: <http://www.yokoe.info>

小間番号
A-509

新型ハンドホール

設計・施工



新型ハンドホール

側壁を直壁、本体を樹型とした新型のハンドホール
止水性・施工性が大幅にUPします。
1. ノックアウトを取外し直壁とすることで、F E P 継手材の止水性がUPします。
2. 本体を樹型とすることで継ぎ目が無くなり、止水性がUPします。
3. 本体+甲蓋の構造にすることで間口が広くなり、施工時の作業性がUPします。
「安全で安心な製品を」ものづくりに真面目に取り組みます。

横江コンクリート(株)

担当：営業課・設計課

TEL:0229-52-3935

URL: <http://www.yokoe.info>

小間番号
A-509

FTB® 擁壁用プレキャスト基礎版



設計・施工

NETIS:QS-170025-A



FTB® 擁壁用プレキャスト基礎版

水平力を受けるプレキャスト製土留め構造物と
 合わせて施工することで大幅な工期短縮を可能とします。
 プレキャスト擁壁と基礎地盤の間の摩擦力を確保できる、プレキャスト製基礎版です。
 1. 土留め構造物と基礎地盤の間の摩擦力を設置直後から確保できます。
 2. 在来のプレキャスト製土留め構造物の規格(底板幅)を変更することなく使用できます。
 3. 夜間工事であっても施工が容易で一連の工程が完了でき、急速施工が可能となります。
 「現場打ちから製品へ」建設現場の生産性向上に貢献いたします。

横江コンクリート(株)

担当:営業課・設計課
 TEL:0229-52-3935

URL:<http://www.yokoe.info>

小間番号
A-510

無繊維透明樹脂型コンクリート表面保護・剥落防止工法

NETIS:CG-190009-VR

設計・施工



RTワンガードクリア工法は樹脂が透明のため、 施工後も躯体コンクリートの劣化状態が目視にて判断可能

コンクリートの表面保護・はく落防止として、繊維シート工法が従来は使用されてきたが、本工法は透明度の高い1成分高強度ウレタン樹脂で構成された工法で、施工後の劣化状況の見える化、2工程、攪拌作業を不要にすることで、工期短縮、人員削減を可能とした。

レジテクト工業会東北支部

担当:レジテクト工業会東北支部 伊原基晴
 TEL:022-207-5010

URL:<http://www.resitect.net/>

小間番号
A-510

超速硬化ウレタンを用いた防水表面被覆工法

設計・施工



超速硬化ウレタンによる防水工法。機械化施工による工期短縮と 品質の安定を実現

10数秒で硬化する特殊機械吹付工法であるため天候の影響をほとんど受けず、低温時の作業も可能で、複雑な下地形状に対しても、なじみやすく工期を大幅に短縮できます。
 実物の吹付システムを持ち込んで実演します。
 技術審査証明取得工法(建技審証第0422号)

レジテクト工業会東北支部

担当:レジテクト工業会東北支部 伊原基晴
 TEL:022-207-5010

URL:<http://www.resitect.net/>

小間番号
A-511

地域木材を利用した牽引可能なユニットハウス

設計・施工



地域木材を利用した牽引可能なユニットハウス

地域木材を利用した壁材により、高い温熱性と調湿性を持ち、利用者に快適で安らげる空間を提供することができます。

災害などの緊急時に、牽引して運ぶだけで即利用できます。
 鉄骨フレーム構造の為、歪みに強く、クレーンによるユニットの載せ替えが出来ます。

用途: ■事務所 ■会議室 ■簡易診療所 ■店舗 ■倉庫
 ■緊急時の待避所、など

藤田建設工業(株)

担当:建築・e.home部
 TEL:0247-33-2281

URL:<https://www.fujitakk.com/>

小間番号
A-512

新型油圧ショベルZAXIS-7series

設計・施工

NETIS:KT-210069-



尿素水フリーのエンジン搭載新型油圧ショベル ZX120-7/ZX135US-7

- 自動車やハイブリッドショベルで実績のあるエンジンを採用しました。尿素水を使用しないため、経済性に優れています。さらにコモンレール式燃料噴射システム、ワールドEGR、マフラフィルタなど最新の技術が盛り込まれております。
- 従来機から多くの省エネ機能を採用し、優れた環境性能を誇ります。高いレベルでランニングコストを抑えCO₂を削減する最新式のシステムや構造を備えています。

日立建機日本(株)

担当:東北支社 顧客ソリューショングループ

TEL:022-365-4141

URL:<https://japan.hitachi-kenki.co.jp/>

小間番号
A-513

遠心力成形高強度パイプカルバート【CSB】

設計・施工



遠心力成形により管と基礎を一体化し、迅速施工と省力化、 省資源化を実現

遠心力成形高強度パイプカルバート「CSB」は遠心力成形によりヒューム管と現場打ちコンクリート基礎を一体化した製品で、現場での施工の省力化、大幅な工期短縮を図ることが出来ます。ヒューム管360°コンクリート基礎に相当する「I形」・180°コンクリート基礎に対応する「IV形」、より高土被りに対応する「Hi-CSB」「高圧CSB」など施工の状況・用途に応じ土被り0mから高土被りまで広範囲な現場に対応できます。

中川ヒューム管工業(株)

担当:仙台営業所

TEL:0223-25-6681

URL:<http://www.h-nac-hp.co.jp>

小間番号
A-513

立坑兼用マンホール「MMホール工法」

設計・施工



コンクリート製の部材を、直接回転させながら地盤に圧入して、 立坑を築造します。

「画期的なマンホール築造工法です」MMホールは、コンクリート部材に回転を与えながら、直接地盤に圧入させ、マンホールポンプや推進工事の立坑などに用いる汎用性の高いマンホールです。「工期が短縮され経済的です」直接コンクリート部材を圧入するので仮設土留めが必要なく、したがって土留め矢板の引き抜きなども必要ありません。そのため工期も大幅に短縮され経済性にも優れています。「高精度に施工出来ます」専用圧入機を使用するので、芯ぶれを起こすことなく垂直な圧入が可能です。

中川ヒューム管工業(株)

担当:仙台営業所

TEL:0223-25-6681

URL:<http://www.h-nac-hp.co.jp>

小間番号
A-513

【EeTAFCON】

設計・施工



下水道施設の長寿命化に向けた次世代コンクリート

【EeTAFCON】イータフコンは、ジオポリマーとも呼ばれます。セメントを使用せずフライアッシュを主材とし製造される新たなコンクリートです。特徴として、①耐酸性(耐久性)が非常に高く、②産業廃棄物の大量利用によるCO₂削減効果があり、③材令1日でセメントコンクリートと同等以上の強度特性を有するといった高強度の次世代コンクリートです。

中川ヒューム管工業(株)

担当:仙台営業所

TEL:0223-25-6681

URL:<http://www.h-nac-hp.co.jp>

小間番号
A-514

3Dマシンガイダンスシステム SCレトロフィット



設計・施工

NETIS:QS-200052-A



さまざまな既存・新車の油圧ショベルに後付け、 建機のデジタル化を実現

- ①3Dマシンガイダンス機能
マルチGNSSに対応した低価格のキット。国土交通省i-constructionのICT活用工事に対応。コマツの建機だけではなく幅広い従来型建機に取付可能。
- ②ペイロード機能(オプション)
ダンプトラックへの積み込み土量の見える化。ペイロード用アプリでタブレットにペイロード情報を表示。
- ③SMART CONSTRUCTION Pilot (レトロフィット用アプリ)
アプリにより設計データのアップロード、施工履歴データの取得が可能。

コマツカスタマーサポート(株)東北カンパニー

担当:営業部 建機営業サポートグループ

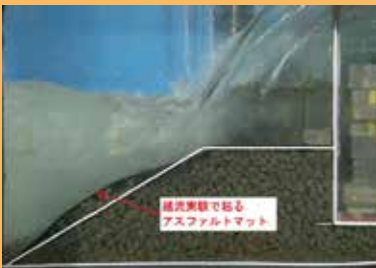
TEL:050-3486-7031

URL:<https://home.komatsu.jp/kcsj/>

小間番号
B-501

粘り強い化用アスファルトマット

維持管理・
予防保全



～粘って・粘って減災に大きく貢献～

- ◆大規模津波にも耐える防波堤の粘り強い化用アスファルトマットが開発されました。
- ◆越流、浸透流により防波堤が変形しつつも倒壊しない粘り強い構造に改良することが可能です。
- ◆既設防波堤に採用することも可能です。
- ◆長期耐久性が確認されているため維持管理を軽減することができます。
- ◆長寿命化に寄与します。

日本海上工事(株)/鹿島道路(株)

担当:日本海上工事(株) 営業部 御船

TEL:03-5802-6351

URL:<https://www.kaijyokouji.co.jp/>

小間番号
B-501

高耐久断面修復工法 【床版EQM工法】

維持管理・
予防保全



長寿命型コンクリート床版の予防保全・補修・補強技術

- ◆「床版EQM工法」は、コンクリート系床版を対象に、浸透性及び接着性に優れた浸透性KSプライマーとKSボンドを順次塗布し、凍結融解抵抗性に優れるとともに、静弾性係数を既設コンクリート版に近づけるよう調整したポリマーセメント系断面修復材(リフレモルセット)を打ち込む維持・補修・補強工法です。
- ◆浸透性KSプライマーは自然浸透だけで0.05mm程度のひび割れ幅に浸透可能で、マイクロクラックや脆弱部の補強に有効です。
- ◆KSボンドは、接着性、温水負荷抵抗性が高く作業性に優れています。
- ◆断面修復材は、人力でもモービル車でも製造可能で、寒中施工へも対応し、静弾性係数の調整により耐疲労性を向上させています。

日本海上工事(株)/鹿島道路(株)

担当:鹿島道路(株) 東北支店 営業部 橋元

TEL:022-216-8501

URL:<https://www.kajimaroad.co.jp/>

小間番号
B-501

高耐久修復材 【ハイパークールパッチ・PMR99】

維持管理・
予防保全



予防保全として小規模な補修を対象とした高耐久型修復材

- ◆「ハイパークールパッチ」は、施工機械を一切必要とせず、誰もが容易に扱える小規模補修を対象とした、常温補修型高耐久型補修材です。
- ◆補修箇所に流し込み、コテ等で仕上げるだけなので施工機械が一切不要です。
- ◆従来の高耐久型常温合材よりも耐流動性、付着性に優れています。
- ◆貼付け型ひび割れ補修材「PMR99」「PMR99+」は、超高粘度改質アスファルトを用いた強さと柔軟性を備えたマット型舗装補修材です。
- ◆舗装体の動きに追従し、かつひび割れ内部に材料が入り込んで補修面と一体化することで、雨水の浸透およびひび割れの進行を抑制します。
- ◆この2種類の併用により、道路の予防保全、長寿命化をより一層実現します。

日本海上工事(株)/鹿島道路(株)

担当:鹿島道路(株) 東北支店 営業部 橋元

TEL:022-216-8501

URL:<https://www.kajimaroad.co.jp/>

屋外展示場

小間番号
B-502

下水道管路更生工法 EX工法

維持管理・
予防保全



小口径用非開削管路更生工法【EX工法】

下水道管きよの改築・修繕には、交通の問題や住民の方々の生活等への影響を考慮し、非開削による更生工法での施工が増えてきています。しかし一方で、更生工法の品質に係わる課題も浮上ってきております。EX工法は下水道で長年の実績のある硬質塩化ビニル樹脂性の材料を使用するため、工場で作られた性能をそのまま施工現場で再現。そのため、物性・耐久性など品質に優れ、耐震性・経済性にも優れた工法です。

EX・ダンビー協会

担当: EX・ダンビー協会 東北支部
TEL: 022-267-8977

URL: <http://www.ex-danby.jp/>

小間番号
B-502

下水道管路更生工法ダンビー工法

その他分野



大口径用非開削管路更生工法【ダンビー工法】

開削せず、スピーディーに大口径管きよを甦らせる、環境にやさしい工法それが【ダンビー工法】です。開削工法による布設替えが、交通障害や生活環境への悪影響が懸念され困難な場合、非開削による管きよの機能を回復するために開発されたのが【ダンビー工法】です。内径800mm～3000mmまでの大口径かんきよをスピーディーに甦らせる工法として、信頼と実績を積み重ねています。

EX・ダンビー協会

担当: EX・ダンビー協会 東北支部
TEL: 022-267-8977

URL: <http://www.ex-danby.jp/>

小間番号
C-501

遠隔操作型リチウムイオン電池式ミニショベル

DX

設計・施工

NETIS:KT-220165-A



カーボンニュートラル対応! CO₂ 61%削減可能! (同条件比べ)

- ・遠隔操作の可能距離は標準で100m!
- ・カーボンニュートラル対応! CO₂ 61%削減可能! (エンジン搭載機で同条件作業比べ)
- ・静音、低振動、低排熱。1.8Tクラス同等パワー!
- ・優れた静粛性は車体周囲74dB、オペレーター周囲60dB
- ・都市部、住宅街における密集地工事、地下、屋内工事にも対応。
- ・1回充電で8時間稼働可能!
- ・リトラクダブルアンダーキャリッジ 980mm↔1300mm

西尾レントオール(株)

担当: 東北営業部 本部 池端光晴
TEL: 022-288-4240

URL: <https://www.nishio-rent.co.jp/>

小間番号
C-501

遠隔操作型フルカラー LED情報パネル LIP-3S

DX

設計・施工



IoT化により、遠隔地からタイムリーな情報提供と監視! 組立簡単! 視認性抜群!

- ・視認性大幅向上 特殊レンズ採用によりソーラータイプでも視野距離を確保
- ・フルカラー LEDによる多彩なLED表示を実現
- ・IoT化による遠隔制御 事務所からのモニタリング集中管理と情報提供
- ・フリーテキストによる表示内容の変更
- ・リアルライブ映像を確認可能、録画機能搭載で7日間保存(オプション)
- ・組替自由 表示板がパネル単位の為、最大16枚のパネル構成が可能
- ・センサー連動 渋滞センサー、気象観測センサーと連動した自動表示切替えが可能(オプション)

西尾レントオール(株)

担当: 東北営業部 本部 池端光晴
TEL: 022-288-4240

URL: <https://www.nishio-rent.co.jp/>

小間番号
C-501

杭精度管理システム インプラント NAVI®

DX

設計・施工

NETIS:SK-190009-VE



高精度な杭の施工管理と出来形資料作成の省力化・迅速化！

- ・自動追尾トータルステーションにより、施工中の杭の貫入深度や変位、傾斜データをリアルタイムに取得、高精度な杭の施工品質管理と各種出来形資料の自動作成、3次元モデルの作成を実現する統合システムです
- ・現場から離れた場所でもPC、タブレットおよびスマートフォンから閲覧が可能
- ・3D-CADとの連携(オプション)が可能、杭口径、座標値、杭長などから自動的に出来形の3次元モデルを作成できる為、CIMデータとして納品が可能
- ・取得した計測データはリアルタイムに計測用PCに送られ、電子納品用フォーマットで帳票出力できます

西尾レントオール(株)

担当:東北営業部 本部 池端光晴
TEL:022-288-4240

URL:<https://www.nishio-rent.co.jp/>

小間番号
C-501

AI配筋検査端末 「Field Bar®」

DX

設計・施工



AI技術とICTを活用し高精度で確実な配筋検査を短時間・少人数で実現！

- ・独自の「AI配筋計測技術」により高精度な配筋検査を実現(開発元計測実績)
 - ・配筋検査帳票生成ツール連携で検査時間を約60%短縮(検査報告書作成を含む)配筋検査帳票作成～検査～報告書作成まで、手作業による転記なく自動で実施可能です
 - ・過酷な屋外環境での利用を考慮したデジタル配筋検査を実現
 - ・雨天など屋外環境での使用への対応(IP65)、日差しの強い屋外でも見やすいディスプレイを採用
 - ・操作ガイダンス表示等により分かりやすい操作性を実現
- ※Field2 Barは、三菱電機エンジニアリング株式会社の登録商標です

西尾レントオール(株)

担当:東北営業部 本部 池端光晴
TEL:022-288-4240

URL:<https://www.nishio-rent.co.jp/>

小間番号
C-501

全地形型対応電動シザーリフト「HS18E PRO」

DX

設計・施工



クラス最大積載荷重750kg！クラス初全電動式大型リフト！エンジンモデルに負けないパワーモデル！

- ・全電動式大型リフト 最大積載荷重750kg！クラス最大プラットフォーム！(拡張時5.8m)
- ・オスシレーティングアクセルが起伏のある地面でも安定性を確保
- ・発電機を搭載し3つの作業モードを設定可能(3パターンでの稼働方式を選択できます)
 - ①オートモード(バッテリー容量70%以下で発電機自動稼働)
 - ②オフモード(全電動)
 - ③手動モード(上部・下部コントロールボックスで発電機稼働)また、発電機からプラットフォームへ電源供給が可能(プラグを外す事で他の電動リフトの充電が可能)
- ・10個のLEDスポットライトが標準装備

西尾レントオール(株)

担当:東北営業部 本部 池端光晴
TEL:022-288-4240

URL:<https://www.nishio-rent.co.jp/>

小間番号
C-501

油圧ショベルへ取付が可能！ライトアタッチドリル！

DX

設計・施工



リモコン操作で振動、埃から作業員を守ります！

- ・岩石、岩盤、コンクリートに穴をあけるためのドリル(削岩機)です
- ・専用ブラケットを使用することにより、バックホウのバケットに取付可能！
- ・動力源はエアー(別途コンプレッサーが必要です)、必要な工具はテーパーロッド、ビット等です
- ・穿孔作業は操作盤でのレバー操作でOK！安全に素早く穿孔作業ができます！
- ・分解可能の為、狭い現場に持ち込んで作業できます！

西尾レントオール(株)

担当:東北営業部 本部 池端光晴
TEL:022-288-4240

URL:<https://www.nishio-rent.co.jp/>

屋外展示場

小間番号
C-502

防災シェルター

防災・安全



御嶽山に設置！時速300kmの噴石に耐え得る高強度！ 様々な災害から命を守る防災シェルター

デッキプレート（凸凹状の厚さ2.3mm～6.0mmの鉄板）を曲げることで軽量かつ、高強度を実現。
【防災シェルター】…内閣府発行「活火山における退避難豪等の充実に向けた手引き」対応

- ・2022年10月 御嶽山に3棟納入！（合計4棟）
- ・“噴石衝突模擬実験”、“重錘落下実験”、“鋼材耐久暴露試験”により高強度を証明。
- ・丈夫で軽量だからヘリコプターでの輸送が可能（総重量 約1,950kg 間口3m×奥行5m）
- ・現場での組立はボルトのみで大掛かりな機材は必要なし。移設も簡単。
- ・土嚢を使用して植物で覆うことや、自然石で覆うことで景観に溶け込むことが可能

東光鉄工株式会社

担当：ドーム事業部 海沼
TEL:0186-42-6403

URL: <http://www.toko-tekko.co.jp/>

小間番号
C-502

防災・減災 レスキュードローン

防災・安全



悪天候でミッションを遂行する高性能防災ドローン

東光レスキュードローンは、以下の特徴を持ち、悪天候下においてもミッションを遂行できます。

- 耐風性能 18m/s、防塵防水性能IP55、最長飛行時間35分（ペイロードなし）
- 物資の輸送・投下機能（ペイロード:2kg）
- 8000lmのサーチLEDライト、誘導・警告等可能な高出力スピーカーシステム搭載
- 超高感度カメラと赤外線サーモグラフィカメラの二眼カメラが搭載可能

国産フライトコントローラーを搭載し、情報セキュリティを確保。機体自社設計および国内自社工場で製造している国産ドローン。現場のニーズに合わせたオプション選択により災害現場の課題を解決します。

東光鉄工株式会社

担当：UAV事業部 高橋
TEL:0186-57-8755

URL: <http://www.toko-tekko.co.jp/>

小間番号
D-501

新型オフグリッド移動オフィスカー

その他分野



アクティオオリジナル移動式事務所がモデルチェンジ！

お客様の声を形にしました！

- ①豪雪地帯でも安心、4駆使用へ変更しました！
- ②バッテリー容量もアップしてレーザープリンターも利用可能になりました！
- ③A1用紙も広げられる広々としたデスクを搭載！
- ④移動式オフィスとして災害現場や、狭い現場でも活躍します！

(株)アクティオ 東北支店

担当：営業部
TEL:022-352-3720

URL: <https://www.aktio.co.jp/>

小間番号
D-501

小型海水淡水化装置

その他分野



水の確保が難しい場所でも安心！

船上の現場や山間部の現場での水の確保に大活躍！

- ①世界最小クラスで持ち運びが楽々！
- ②海水を1時間で約50～60ℓ浄水します！
- ③100V駆動、小型の発電機で運用も可能です！

(株)アクティオ 東北支店

担当：営業部
TEL:022-352-3720

URL: <https://www.aktio.co.jp/>

小間番号
D-501

循環式手洗いユニット

その他分野



手洗いで使用した水を浄水し、再利用！

- 場所を選ばず手洗いが可能で、給排水の手間が激減！
水道が引けなくてタンクの水で手を洗っていませんか？
- ①循環システムで常時、浄水、殺菌！河川への排水も可能です！
 - ②ポータブル型で設置が簡単！現場の原状復帰なども気にせずご利用可能です！
 - ③石けんを使って手洗い可能。独自の浄水・殺菌機能を搭載した高い洗浄力を誇ります！

(株)アクティオ 東北支店

担当:営業部
TEL:022-352-3720

URL:<https://www.aktio.co.jp/>

小間番号
D-502

充電式パワーユニットランマー

その他分野

NETIS:KT-210039-A



排ガスを出さず、空気を汚さない充電式パワーユニットランマー

- MT-e55
- ・充電式パワーユニットを動力とし排ガスを発生させません。
 - ・力強い転圧：3スピード切替、路盤状況や作業内容に応じて選択できます。
 - ・抜群の操作性：三笠独自の防振ハンドルを搭載、操作性の向上。電子部品の保護/安全性の確保
- 機械質量：75kg

三笠産業(株)/やまびこジャパン(株)

担当:東日本営業部 東北一課
TEL:022-238-1521

URL:<http://www.mikasas.jp/>

小間番号
D-502

超低騒音型バイブレーションローラー

その他分野

NETIS:KT-190125-A



超低騒音型バイブレーションローラー

- MRH-603DS-SS/MRH-503DS-SS
- ・三笠オリジナルダブルマフラーにより高出力と超低騒音94dBを両立
 - ・アワメーターによりエンジン回転数を制御することにより、騒音値を調整することが出来ます。
 - ・フルオープンボンネットとサイドカバーを採用し前方視認性の高いデザイン
 - ・オプションではHold TO Run機能を追加可能
- 機械質量：580kg

三笠産業(株)/やまびこジャパン(株)

担当:東日本営業部 東北一課
TEL:022-238-1521

URL:<http://www.mikasas.jp/>

小間番号
D-502

ディーゼルマルチ発電機

その他分野



「CO₂排出量の見える化」を実現したディーゼルマルチ発電機

- 新製品ディーゼルマルチ発電機
型式DGM25MKC-PD
「CO₂排出量の見える化」を実現
- ・CO₂排出量の実データを積算表示可能(デジタル表示)デイリーのCO₂排出量表示が簡単
 - ・あと何時間使用できるのかわかる 「運転可能時間表示」付き
 - ・メンテナンス性の向上(引出式オイルドレン) カーボン除去のタイミングをLEDランプ点灯で表示
 - ・パネルカスタマイズオプション100Vコンセントやブレーカーの増設可能

三笠産業(株)/やまびこジャパン(株)

担当:やまびこジャパン(株) 東北支社 東北支店
TEL:022-390-5001
URL:<http://www.yamabiko-corp.co.jp/>

小間番号
D-503

運転データ記録機能付発電機

その他分野

NETIS:KT-220063-A



運転データ記録機能付でエンジン発電機の稼働状況の「見える化」を実現します！

運転データ記録機能は、発電機の運転データをリアルタイムで記録します。記録した運転データはUSBメモリでパソコンへ出力ができます。発電機出力、燃料消費量と燃料タンク残量を元にエンジン発電機の運転可能時間(目安)を算出し、表示します。また出力電力を計算する事により、軽負荷運転時間を積算できます。

軽負荷運転の合計が一定の時間に達すると「カーボン除去推奨アラーム」が点灯します。発電機の稼働状況を把握できることにより発電機の稼働率・最適台数での運転を可能にします。

デンヨー(株)

担当:東北営業所 小松弘和
TEL:022-254-7311

URL:<https://www.denyo.co.jp>

小間番号
D-503

燃料電池可搬形発電装置

その他分野



CO₂を排出しない水素を燃料とした燃料電池可搬形発電装置

燃料電池式可搬形発電装置は、水素を燃料とした燃料電池を搭載しており、運転中のCO₂の排出量はゼロという環境に優しい発電機です。従来のエンジン発電機と同様に移動が容易なため、工事現場やイベント会場、災害時の避難所などでも電力を供給することができます。

発電部には燃料電池システムを可搬形発電装置用に改良し、燃料電池から出力される直流電力を交流電力に変換する燃料電池専用パワーコンディショナーを新開発し搭載しています。デンヨーは、今後も水素社会への取り組みを積極的に続け、水素の需要拡大や再生可能エネルギーの普及へ貢献してまいります。

デンヨー(株)

担当:東北営業所 小松弘和
TEL:022-254-7311

URL:<https://www.denyo.co.jp>

小間番号
D-503

LEDスプリットライト投光機PL-241SLB

その他分野



リチウムバッテリーが電源なので排出ガス・騒音がありません。灯具の展開・折り畳みが簡単なスプリットライト

PL-241SLBは、灯具にスプリットライトを採用しており、灯具の設営・撤収作業が簡単にでき、広角照射や下方照射など様々なライトアングルに設定できます。電源にはリチウムイオンバッテリーを採用しており、排気ガスや騒音の発生なく屋内外で使用可能な環境に優しい投光機です。バッテリーはカートリッジ式で脱着可能で、1個のみでも使用できます。空になったバッテリーと充電済みのバッテリーを交換することにより、連続使用が可能です。ライトの明るさは、操作パネルで強・中・弱の3段階での調光が可能です。さらに、点灯可能時間とバッテリー残量も表示されるため安心です。

デンヨー(株)

担当:東北営業所 小松弘和
TEL:022-254-7311

URL:<https://www.denyo.co.jp>